

2023

Deutsch



# Destination Viamala

## Regionen

- 4 Rheinwald
- 6 Avers & Ferrera
- 8 Schams
- 10 Heinzenberg & Mutten
- 12 Domleschg & Feldis

## Sehenswertes

- 14 Naturpark Beverin
- 16 Viamala-Schlucht
- 20 Rofflaschlucht
- 22 Mineralbad Andeer

## Aktivitäten

- 24 Kultur
- 30 *via*Spluga
- 32 *via*Capricorn
- 34 Wandern
- 36 Trailrunning
- 38 Biken
- 40 Rund ums Wasser
- 42 Diverses/Sonstiges
- 44 Fischen
- 46 Bouldern

## Weiteres

- 48 Transport
- 50 Grand Tour
- 52 Unterkünfte & Gastronomie /  
Events & Veranstaltungen

## Impressum


Gestaltung & Realisation  
Viamala Tourismus & Hü7 Design AG,  
Thusis

Texte  
Textreich, [www.textreich.ch](http://www.textreich.ch)  
Viamala Tourismus

Titelbild  
Aussicht auf den Stausee bei Sufers

Bilder  
[mm-fotofilm.ch](http://mm-fotofilm.ch), Graubünden Ferien,  
Viamala Tourismus, [demateo.com](http://demateo.com),  
Ben Wiesenfahrt, Roman Huber,  
[Ma.Fia.Photography](http://Ma.Fia.Photography),  
Marco Hartmann, Outdoor Kart  
Graubünden, [GRF\\_TolisArt.com](http://GRF_TolisArt.com),  
Switzerland Tourism / Ivo Scholz,  
Naturpark Beverin, sportz und beatz,  
Hotel Post Andeer

Auflage: 10 000 Exemplare  
Angaben ohne Gewähr



Die Natur erleben.

Fernab vom Massentourismus bietet die Destination Viamala unberührte Landschaften, verschiedene Kulturen, Sprachen, Vegetationsstufen sowie zahlreiche Kulturgüter der zweitausendjährigen Alptransit-Geschichte. Bergdörfer mit Charme lassen den Alltag schnell in Vergessenheit geraten – so verträumt wie die Ortschaften teilweise auch scheinen, an Aktivitäten fehlt es sicherlich nicht. Ganz egal ob mit den Wanderschuhen in Richtung eines Gipfels, mit der Familie an einem glasklaren Bergsee, mit dem Bike auf einem Trail oder gemütlich auf Erkundungstour – unsere Destination ist Ihr Zuhause!

Lassen Sie sich inspirieren und erleben Sie die Natur neu!



Rheinwald



5 Dörfer  
eine Walserkultur



Sind Sie zwischen Sufers und Hinterrhein unterwegs, bewegen Sie sich auf einer historischen Transitroute. Steile, bewaldete Bergflanken säumen das Tal. Ruhig plätschert der junge Hinterrhein vor sich hin, vorbei an intakten Dörfern mit Holzhäusern der Walsen und grossen Palazzi im südländischen Stil.

Entdecken Sie die Region und ihre Geschichten mit dem Fahrrad oder zu Fuss, nutzen Sie die praktischen Wanderbusse. Tipp: Im Naturpark Beverin lebt die Steinbock-Kolonie Safien-Rheinwald mit rund 350 Tieren.



#### **RHEINQUELLE / RHEINQUELLWEG**

Wohl nur wenige der 50 Millionen Menschen entlang des 1230 km langen Rheins wissen, dass eine der beiden Rheinquellen ganz hinten im Rheinwald, am Fusse des Rheinwaldhorns, entspringt. Genau das macht die Rheinquelle auch so einzigartig.



#### **WAKKERDORF SPLÜGEN**

Für das nahezu perfekt erhaltene und Jahrhunderte alte Ortsbild gewann Splügen 1995 den Wakkerpreis als Auszeichnung. Entdecken auch Sie dieses einzigartige Dorf.

# Avers & Ferrera



Wandertipp –  
alte Averserstrasse



Hochalpine Fauna und Flora, die Baumgrenze – und Ruhe, absolute Ruhe: Das erwartet Sie im Hochtal Avers. Wenige Kilometer ausserhalb von Anderer tauchen Sie ein in eine andere Welt. Die dazugehörenden Seitentäler Val Niemet, Val Madris und das Bergalgatal verzaubern Sie mit eindrücklichen Landschaften.

Wandern Sie über blühende Alpwiesen oder besuchen Sie mit Ihrer Familie die wohl grösste Murmeltierpopulation der Schweiz. Übrigens: Auch für einen Ausflug ins Valle di Lei und Touren im Hochgebirge sind Sie hier richtig.



#### TOP OF EUROPE

Juf ist mit seiner einmaligen Lage auf 2126 m ü. M. die höchste, ganzjährig bewohnte Siedlung in Europa und damit echt «Top of Europe». Dieses kleine Dorf begeistert Sie im Nu!



#### VALLE DI LEI

Imposant ist die riesige Staumauer des Lago di Lei, welche durch Führungen im Inneren besichtigt werden kann, mit anschliessendem Besuch im Inforama. Von hier stammt das einzige Wasser, das von Italien über den Rhein ins Meer fliesst.

# Schams



«Geschichten erleben»  
Dorftheater Andeer



«Val Schons» heisst das Schams – die Gegend zwischen Ronzellen und Andeer – in Rätoromanisch. Das Tal liegt im Zentrum der Destination Viamala. Im Westen geht es über den Schamberg hoch bis zum Piz Beverin.

Bekannte Sehenswürdigkeiten warten auf Sie: die eindrückliche Viamala-Schlucht, die Rofflaschlucht mit ihrer interessanten Geschichte sowie die Erz- und Silberminen auf der Alp Taspegn, welche durch eine geführte Besichtigung erkundet werden können. Oder geniessen Sie ein Sommerbad in einem der vielen tiefblauen Bergseen.



#### **KIRCHE ST. MARTIN, ZILLIS**

Weltberühmt, touristischer und kulturhistorischer Star der Region ist die bemalte Kirchendecke aus dem 12. Jahrhundert. Es lohnt sich auf jeden Fall auch gleich die permanente Ausstellung der Kirche zu besuchen.



#### **MINERALBAD ANDEER**

Erleben Sie die Badekultur in Graubünden! Das Quellwasser im Mineralbad Andeer ist wohlige 34 Grad warm. Oder entspannen Sie sich nach einem erlebnisreichen Tag in der Saunalandschaft.

# Heinzenberg & Mutten



Themenweg – Ein Berg im Fluss



Prüz, Masein und Flerden: Das sind Ortschaften am Heinzenberg, dem sanft abfallenden, sonnigen Hang im Westen von Thusis. Hier finden Sie unter anderem schöne Wander- und informative Themenwege, tolle Bikerouten und erfrischende, glasklare Bergseen. Immer dabei ist die einmalige Aussicht auf die imposante Bergwelt.

Entdecken Sie den «Parc da moviment» in der Obergmeind. Besuchen Sie Tschappina, das einzige Walserdorf am Heinzenberg. Oder erfahren Sie, was es mit dem «Berg im Fluss» am Gasplass auf sich hat.



### THUSIS

Handel und Verkehr prägen den Ort seit Jahrhunderten. In Thusis trifft man sich zum Einkauf, zum Essen und Trinken oder einfach zum Verweilen. Geheimtipp: Erkunden Sie die Thusner Spazierwege mit ihren spannenden Geschichten.



### OBERMUTTEN

Obermütten bildet zusammen mit Untermütten und Stafel die Walsersiedlung Mütten. Ein besonderes Highlight ist der Panoramablick von der Muttner Höhi in die Bündner Bergwelt. Oder besuchen Sie die einzige komplett aus Holz gebaute Kirche der Schweiz.

# Domleschg & Feldis



Ein Weg voller Burgen  
und Schlösser



Bereits bei der Anreise sehen Sie die Wahrzeichen des Domleschs: Erhaben thronen Burgen, Schlösser und Ruinen über dem Tal. Spazieren Sie auf dem idyllischen Burgenweg, haben Sie Kultur und Geschichte immer im Blick.

Im charmanten Bergdorf Feldis lassen Sie den Alltag definitiv hinter sich. Hier oben erwarten Sie Sonne, Ruhe, Natur – und die Dreibündenstein Rundwanderung.

Ein Geheimtipp ist der Canovasee im Domleschg. Geniessen Sie an einem Sommertag das kühle Nass im idyllischen Naturbad.



#### **BURGEN UND SCHLÖSSER**

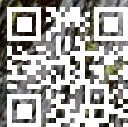
Die vielseitige und abwechslungsreiche Kulturlandschaft Domleschg wird geprägt von Hochstammobstgärten, Hecken, Trockenmauern und ganz besonders von ihren Burgen und Schlössern, welchen sich der Burgenweg Domleschg widmet.



#### **FELDIS**

Die Sonnenterrasse hoch über dem Tal ist ein echter Geheimtipp mit eigener Luftseilbahn und rundum Panoramasicht. Eine Sesselbahn bringt Naturliebhaber auch im Sommer hoch ins Wanderparadies.

# Naturpark Beverin



Höhenmeter gewinnen  
mit dem Wanderbus



Rund um den Piz Beverin erstreckt sich das Gebiet vom Naturpark Beverin – bekannt für tiefe Schluchten, majestätische Steinböcke, intakte Bergdörfer und imposante Berggipfel. Stolz leben die Könige der Alpen in den Felswänden rund um den Piz Beverin und wachen über die einzigartige Landschaft des Naturparks. Das Fundament des Naturpark Beverin bilden die rund 3500 Einwohnerinnen und Einwohner der neun politischen Gemeinden. Gemeinsam mit den Parkgemeinden und der Bevölkerung arbeitet der Naturpark an der Zukunft der Region. Innovative Lösungen sollen der Region eine nachhaltige Entwicklung ermöglichen.

Naturpark Beverin, 7433 Wergenstein, +41 81 650 70 10, [www.naturpark-beverin.ch](http://www.naturpark-beverin.ch)



#### **WILDTIERBEOBACHTUNGSPUNKTE**

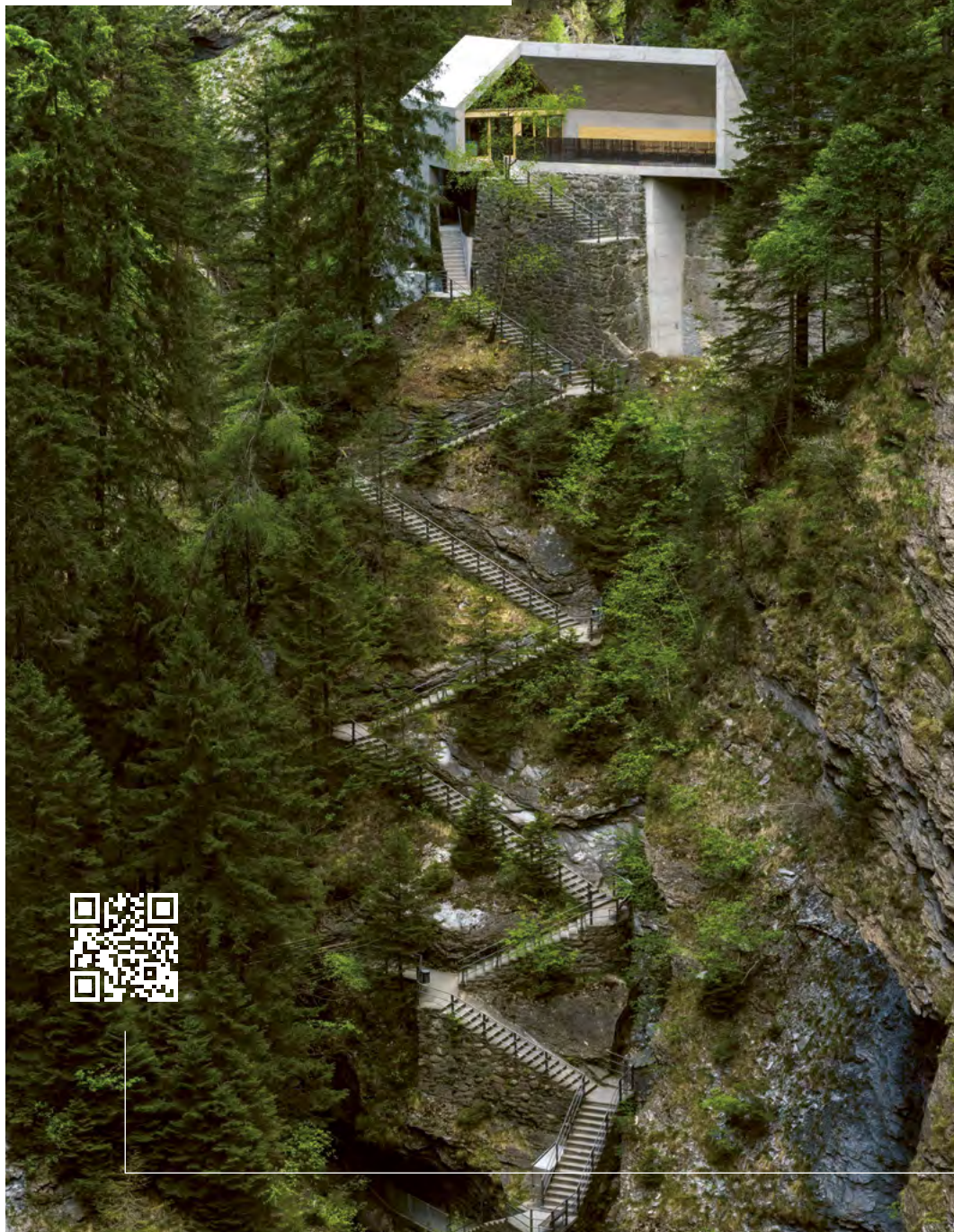
Im Alperschällgebiet, auf über 2500 m ü. M., sind zwei Beobachtungspunkte installiert. Die Punkte befinden sich an guten Stellen, um die Wildtiere des Berggebietes beobachten zu können.



#### **BEOBACHTUNGSBÄNKLI MIA NATIRA**

Beim idyllischen Bergsee Libi, inmitten der artenreichen Wiesen und Weiden am Schamserberg, kann vom Bänkli aus die Biodiversität entdeckt werden.

# Viamala-Schlucht





Ein Naturmonument von nationaler Bedeutung mit bis zu 300 m hohen Felswänden, welche an den engsten Stellen weniger als einen Meter voneinander getrennt sind. Das Farbenspiel des Wassers, die Strudeltöpfe und die Felsformationen hinterlassen einen starken Eindruck der natürlichen Schönheit. So hielt einst der Philosoph Friedrich Nietzsche in seinen Aufzeichnungen fest: «Ich schreibe nichts von der ungeheuren Grossartigkeit der Via Mala: mir ist es, als ob ich die Schweiz noch gar nicht gekannt hätte.» Um diese Sehenswürdigkeit der Natur dem Besucher zugänglich zu machen, bemühte sich der Verkehrsverein Thusis bereits im Jahre 1903. Nicht weniger als 359 Treppenstufen führen heute hinab in die tiefe Schlucht.

Mit bis zu  
**300 m**  
hohen Felswänden

Kontakt  
Viamala Tourismus  
+41 81 650 90 30  
info@viamala.ch  
www.viamala-schlucht.ch

In die Schlucht führen  
**359**  
Stufen

# Schlucht-Erlebnisse



①

### **VIAMALA SCHATZSUCHE – DAS KIDSERLEBNIS**

Bei diesem Abenteuer für die jüngsten Schluchtbesucher besteht die Herausforderung darin, die Schlucht und ihre Geschichten zu erkunden.

Viamala Tourismus, +41 81 650 90 30  
info@viamala.ch, www.viamala-schlucht.ch

---

②

### **VIAMALA FÜHRUNG – DAS GESCHICHTSERLEBNIS**

Jeden Donnerstag mitte Juli und mitte August präsentieren Ihnen unsere Gästeführer während 60 Minuten die Viamala-Schlucht und dessen faszinierende Transitgeschichte.

Viamala Tourismus, +41 81 650 90 30  
info@viamala.ch, www.viamala-schlucht.ch

---

③

### **VIAMALA NOTTE – DAS NACHT- ERLEBNIS**

Der Laternenschein beleuchtet die Darstellungen und Erzählungen einer Jahrtausend alten Geschichte. Erzählt und weitergegeben durch Erwin Dirnberger, lebt die Vergangenheit weiter.

Viamala Tourismus, +41 81 650 90 30  
info@viamala.ch, www.viamala.ch/notte

---

④

### **VIAMALA CANYONING – DAS NATURERLEBNIS**

Das Naturerlebnis wird durch speziell ausgebildete Fachleute der Swiss River Adventures GmbH durchgeführt. Canyoning in der Viamala ist keine wilde Action, dafür umso mehr pures Naturerlebnis für alle, welche keine Angst vor Wasser haben.

Swiss River Adventures GmbH, +41 81 936 01 04  
info@swissriveradventures.ch  
www.swissriveradventures.ch

---

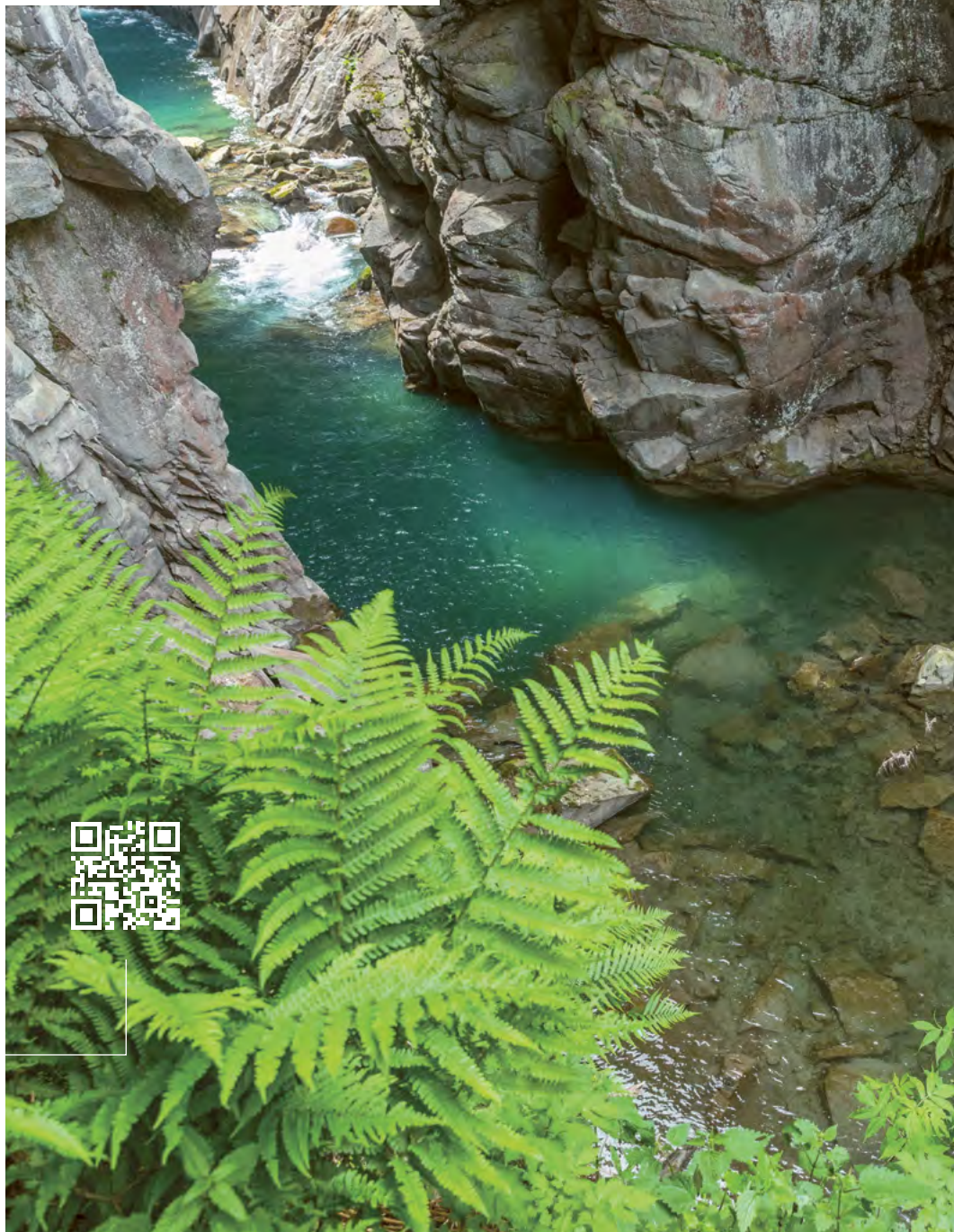


#### **INFORMATIONEN ZU DEN SCHLUCHT-ERLEBNISSEN**

finden Sie ganz einfach mit dem nebenstehenden QR-Code.

---

# Rofflaschlucht





Eine eindrückliche Familiengeschichte ist der Auslöser zur Erschliessung der Roffflaschlucht. Anfangs des 20. Jahrhunderts kehrte der Amerika-Auswanderer Christian Pitschen-Melchior in seine alte Heimat zurück. Er übernahm von seinen Eltern den Gastbetrieb Roffflaschlucht. Durch die Niagara-Fälle inspiriert, setzten sich Christian und seine Familie das Ziel, den Wasserfall in der Roffflaschlucht als Touristenattraktion zu erschliessen. So begann er 1907, sich einen Weg in die Schlucht zu bahnen. Sieben Jahre arbeitete er an seinem Werk. Viel Ausdauer und Kraft waren nötig, um die Sprenglöcher in den harten Stein zu schlagen. Der Wasserfall im Zentrum der Schlucht konnte über die neu erschaffene Felsengalerie erreicht werden, wo sich heute Besucher aus aller Welt am Naturschauspiel erfreuen.

# 7

Jahre Arbeit bis  
zur Fertigstellung

## Kontakt

Hotel Roffflaschlucht  
+41 81 661 11 97  
hotel@roffflaschlucht.ch  
www.roffflaschlucht.ch

# 10 000

Sprenglöcher ermöglichten  
den Durchgang zum  
Wasserfall

# Mineralbad Andeer



Die Badekultur in Andeer reicht weit zurück in die Vergangenheit. Entspannen und dem Körper Gutes tun – das kann man im Mineralbad Andeer auch heute noch bestens. Ob im grosszügigen Innen- oder Aussenbecken, das 34 Grad warme Bündner Quellwasser wirkt Wunder nach einem erlebnisreichen Tag in den Bergen. Ein Spa-Bereich mit einer finnischen Sauna, Bio-Sauna,

einem Dampfbad und Massagen runden das Wellness Angebot ab. Erleben auch Sie die Kraft des Wassers!

Schamser Heilbad Andeer AG  
+41 81 661 18 78, [info@mineralbad-andeer.ch](mailto:info@mineralbad-andeer.ch)  
[www.mineralbad-andeer.ch](http://www.mineralbad-andeer.ch)



23

Badekultur im  
**34 °C**  
warmen Wasser

# Kultur



①

### **FESTUNGSMUSEUM CRESTAWALD, SUFERS**

Das Museum ist eines der wenigen seiner Art, welches heute praktisch im Originalzustand im Sommer frei besichtigt werden kann. Hier scheint die Zeit stehen geblieben zu sein.

Festungsmuseum Crestawald  
c/o Viamala Tourismus, +41 81 650 90 30  
info@viamala.ch, www.crestawald.ch

---

②

### **STOFFELHAUS, FÜRSTENAU**

Im Stoffelhaus haben sich Wandmalereien aus der Zeit um 1400 erhalten, die mitunter ein höfisches Jagdzereemoniell und Fragmente einer alttestamentarischen Geschichte aufzeigen.

Viamala Tourismus  
+41 81 650 90 30, info@viamala.ch  
www.viamala.ch, www.stoffelhaus.ch

---

③

### **GILLI'S MUSEUM, SUFERS**

Viele, teils auch ganz kleine, Haushalts- und Bauernhof-Gegenstände aus einigen Jahrhunderten haben Geheimnisse und Geschichten preisgegeben, die Regula Gilli kennt und gerne erzählt.

Gilli's Museum, 7434 Sufers  
+41 79 782 56 91

---

④

### **TGEA DA SCHONS, ZILLIS**

Das Schamser Talmuseum befindet sich in einem typischen Bauernhaus. Die einstige Lebensweise der Einheimischen lässt sich hier an Alltagsgegenständen längst vergangener Zeiten erahnen und nachvollziehen.

Talmuseum Tgea da Schons, 7432 Zillis  
+41 79 661 31 31

---

⑤

### **WALSERAMA, NUFENEN**

Die einzigartigen Exponate geben dem Besucher einen Einblick in den historischen Alltag der alten Walser. Sie umfassen unter anderem den Personentransport, das häusliche Leben und vieles mehr.

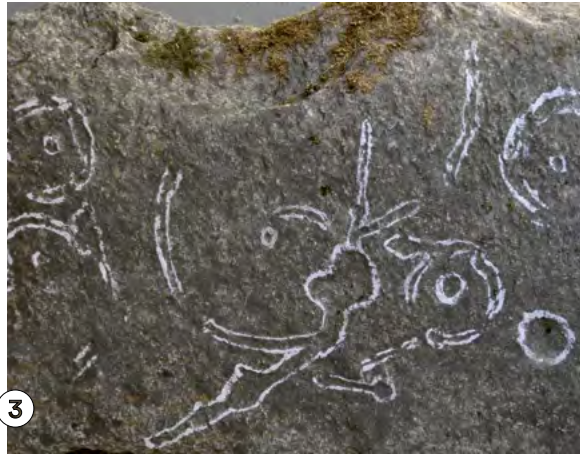
Walserama, 7437 Nufenen  
+41 81 664 14 14  
www.stiftung-walserkultur.info



1



2



3



4



5

①

### **KIRCHE ST.MARTIN, ZILLIS**

Mit zeitgemässen museologischen, Mitteln trägt die Ausstellung zum Verständnis der Kirchendecke und der mittelalterlichen Bilderwelt bei. Zusammen mit der Ausstellung der Kirche kann die Geschichte weiterleben.

Ausstellung Kirche Zillis, 7432 Zillis  
+41 81 661 22 55, [www.zillis-st-martin.ch](http://www.zillis-st-martin.ch)

---

②

### **CASA STORICA, ANDEER**

Die CasaStorica ist voller Geschichten und eröffnet einen unmittelbaren Einblick ins frühere Leben an der Transitroute. Das ehemalige Wohnhaus verfügt über eine Kleinbühne und weitere Spielorte zwischen Dachboden und Keller.

Casa Storica Andeer, 7440 Andeer  
+41 81 661 10 61, [www.casa-storica.ch](http://www.casa-storica.ch)

---

③

### **SCHALENSTEINSITUATION, BÄRENBURG**

Auf einem glazialgeformten Felsen im Arsiert, südlich von Bärenburg, ziehen künstliche Steinbearbeitungen aus vorgeschichtlicher Zeit auch den modernen Geist in ihren Bann.

Megalith-Ausstellung, 7440 Andeer-Bärenburg  
+41 79 682 27 58

---

④

### **CAPRICORN AUSSTELLUNG, WERGENSTEIN**

Erfahren Sie, wieso der Steinbock erst seit sechzig Jahren wieder im Naturpark Beverin anzutreffen ist und wie man einen Steinbock von einer Steingeiss unterscheiden kann.

Viamala Tourismus, +41 81 650 90 30  
[info@viamala.ch](mailto:info@viamala.ch), [www.viamala.ch](http://www.viamala.ch)

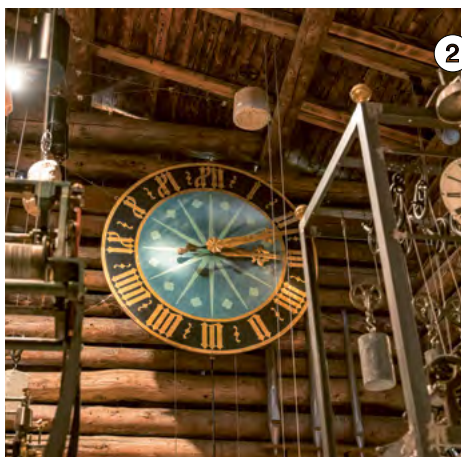
---

⑤

### **MIA NATIRA, MATHON**

Die kleine Ausstellung «mia natira – Wiesen und Weiden am Schamserberg» gibt Einblick in die Kulturlandschaft und Artenvielfalt am oberen Schamserberg.

Viamala Tourismus, +41 81 650 90 30  
[info@viamala.ch](mailto:info@viamala.ch), [www.viamala.ch](http://www.viamala.ch)



①

### **DOMINIKANERINNENKLOSTER, CAZIS**

Das erste Frauenstift in Churrätien hat seine Wurzeln in einem Stift, das um 700 durch den Churer Bischof Viktor II. gegründet wurde.

Dominikanerinnenkloster, 7408 Cazis  
+41 81 632 30 60, [www.kloster-cazis.ch](http://www.kloster-cazis.ch)

---

②

### **TURMUHREN-MUSEUM, TARTAR**

Am Heinzenberg in Tartar befindet sich das Turmuhren-Museum mit über 50 mechanisch einwandfreien, betriebsbereiten Turmuhren.

Turmuhren-Museum, 7422 Tartar  
+41 79 663 81 17

---

③

### **KULTURARCHIV, TARTAR**

Bibliothek der Geschichte, Ornithologie, Kunst & Religion. Über 5000 Fotografien und viele museale Gegenstände, zeigen die Geschichte der Gemeinde Cazis auf.

Kulturarchiv & Bibliothek, 7422 Tartar  
+41 81 651 43 35 / +41 79 419 31 65  
[kultur.cazis@bluewin.ch](mailto:kultur.cazis@bluewin.ch), [www.cazis.ch](http://www.cazis.ch)

---

④

### **STEINKIRCHE, CAZIS**

Die Steinkirche von Cazis ist einmalig und polarisiert durch ihre unkonventionelle Architektur. Die drei steinernen Einzelvolumen, prägen das Dorfbild.

Evangelisches Pfarramt, 7408 Cazis  
+41 81 651 25 88, [www.steinkirche-cazis.ch](http://www.steinkirche-cazis.ch)

---

⑤

### **«VIA MALA» – DAS THEATER- ERLEBNIS**

Die beiden Schauspieler Gian Rupf und Volker Ranisch greifen die Geschichte von John Knittels Roman «Via Mala» auf und bringen sie in ihrer eigenen Lesart auf die Theaterbühne draussen in den Dörfern der Destination Viamala.

Viamala Tourismus, +41 81 650 90 30  
[info@viamala.ch](mailto:info@viamala.ch), [www.viamala.ch/theater](http://www.viamala.ch/theater)

---



#### **INFORMATIONEN**

Alle Informationen über das Thema Kultur finden Sie ganz einfach mit dem nebenstehenden QR-Code.

---

**viaSpluga**



Die *viaSpluga* ist der Klassiker unter den Kultur- und Weitwanderwegen. Zwischen Thusis und Chiavenna präsentiert sie auf 65 Kilometern Länge eine ungeheure Vielfalt an Kulturgütern von nationaler und internationaler Bedeutung. Die Spuren der zweitausendjährigen Alpen transit-Geschichte sind in der weitgehend intakten Landschaft allgegenwärtig. Von Thusis aus zieht sich die *viaSpluga* durch die schrecklich schöne Viamala-Schlucht nach Zillis und weiter bis nach Andeer. Weiter führt der Weg zur Rofflaschlucht und weiter nach Splügen, dem bedeutenden Kreuzpunkt antiker Transitrouten. Zum Splügenpass steigt die *viaSpluga* über den historischen Saumpfad bis auf 2115 m ü. M. Nach dem Grenzübertritt windet sich der «sentiero storico» auf italienischem Territorium über Montespluga durch die Cardinello-Schlucht nach Isola und anschliessend hinab ins mediterrane Klima von Chiavenna.

Viamala Tourismus  
+41 81 650 90 30, [info@viamala.ch](mailto:info@viamala.ch)  
[www.viamala.ch/viaspluga](http://www.viamala.ch/viaspluga)



## Auf den Spuren der Säumer

**viaCapricorn**

Rund  
**350**

Steinböcke im Gebiet

Die *viaCapricorn* führt in drei Tagesetappen quer durch das Steinbock-Revier Safien-Rheinwald und damit mitten durch das Gebiet des Naturparks Beverin. Die reiche Alpenflora und die Geologie sind einzigartig. Ausgangs- und Endpunkt ist das Center da Capricorns in Wergenstein am Schamserberg. Pro Etappe muss für geübte Berggänger mit rund 5–7 Stunden Marschzeit gerechnet werden. Für die Wildbeobachtung empfiehlt sich die Mitnahme eines Feldstechers oder eines Fernrohrs.

Viamala Tourismus  
+41 81 650 90 30, [info@viamala.ch](mailto:info@viamala.ch)  
[www.viacapricorn.ch](http://www.viacapricorn.ch)



# Wandern



«Der Weg ist das Ziel»

Kinderwagentaugliche Spazier- und spannende Themenwege, Bergwanderwege mit herrlicher Weitsicht und alpine Routen: Unser Wandergebiet ist äusserst vielseitig, das bestens unterhaltene Wegnetz umfasst über 800 Kilometer.

Neben bekannten Mehrtages-Routen wie *viaSpluga*, *viaCapri-corn* und *Walserweg* haben wir echte Geheimtipps für Ihren

Tages- und Wochenend-Ausflug parat. Planen Sie Ihre Wanderung ohne Auto, bringen Sie PostAuto, der Bus alpin, die Wanderbusse und die Bergbahnen Feldis hin und wieder zurück.

---

Wandererlebnisse auf über

**800 km**

Wegstrecke



# Trailrunning



«Bis an die Grenzen und darüber hinaus»

Im Laufschrift auf schmalen Naturpfaden über Stock und Stein – das ist Trailrunning. Wir sind mittlerweile ein Mekka mit internationaler Ausstrahlung. Hier finden Sie die richtige Infrastruktur – abwechslungsreiche Bergwanderwege in einzigartiger Natur – und die passenden Anlässe.

Die Szene trifft sich jeden Oktober zum Transruinaulta Trail-

marathon und zum Transviamala Erlebnislauf. Als Vorbereitung empfehlen wir Ihnen zum Beispiel den «Glaser-Grat», die «Silberminen-» oder die «Vizan-Runde».

Unsere Trails in der Viamala



# Biken





Ob mit Mountainbike, E-(Mountain-)Bike, Gravelbike, Rennrad oder klassischem Fahrrad: Sind Sie gerne auf zwei Rädern unterwegs, sind Sie bei uns bestens aufgehoben. Von abwechslungsreichen Bikerouten über coole Singletrails und das Trailcenter in Thusis bis zur asphaltierten Strasse für eine gemütliche Ausfahrt durch die Dörfer – die Auswahl ist riesig.

Und bevor Ihnen die Energie ausgeht: Machen Sie Pause auf einer Sonnenterrasse in einem der vielen Gastrobetriebe, geniessen Sie etwas Feines. Denn das haben Sie sich verdient.

39

### **TRAILCENTER THUSIS**

Das Trailcenter neben der Badi Thusis ist das ideale Übungsgelände für Mountainbiker – egal ob Einsteiger, Geübte, Kinder oder Erwachsene. Zwei Rundkurse, sechs Linien mit verschiedenen Hindernissen und ein Platz mit Übungselementen bieten den perfekten Zugang zum Mountainbiken.

Trailcenter Thusis  
+41 79 696 74 64  
info@trailcenter-thusis.ch  
www.trailcenter-thusis.ch

### **GRAVEL & ROAD**

Die Destination Viamala bietet ein attraktives Strassen- und Wegnetz für Rennrad und Gravel-Bike Touren. Ob Schotter-, Pass- oder Landstrasse: Besonders die Quellregion Hinterrhein bietet sich an, für eine Entdeckungstour auf zwei Rädern.

Viamala Tourismus  
+41 81 650 90 30  
info@viamala.ch  
www.viamala.ch

# Rund ums Wasser



«Tiefblaue Bergseen und  
die Quelle des Hinterrheins»



### **BADI THUSIS**

Mit 50 m-Becken, 3 m-Sprunganlage, Kinderbecken, Kleinkinder-Planschbecken, Kinder-Spielplatz, Beachvolleyballfeld in idyllischem Wäldchen. Am Dorfrand und in unmittelbarer Nähe zum Campingplatz und zu den Sportanlagen. Kiosk und Restaurant mit warmen Mahlzeiten, Snacks und Erfrischungen.

Badi Thusis, 7430 Thusis, +41 81 651 19 00, info@badi-thusis.ch  
www.badi-thusis.ch



### **FREIBAD ANDEER**

Mit beheiztem Becken, Kinderplanschbecken und Kiosk mit Snacks und Erfrischungen. Das Freibad befindet sich beim Wäldli in Andeer, in unmittelbarer Nähe zum Mineralbad und zum Campingplatz.

Freibad Andeer, 7440 Andeer, +41 81 661 17 58



### **CANOVASEE, PASPELS**

Der See liegt zwischen Almens und Paspels im Domleschg. Die Naturbadi verfügt über eine grosse Liegewiese, einem Kiosk, zwei Grillstellen, Umkleidekabinen und Toiletten. Von der Bushaltestelle «Paspels, Dorf» erreicht man den See in wenigen Minuten zu Fuss. Parkplätze direkt beim Dorfschulhaus Paspels.

Gut Canova, 7417 Paspels, +41 76 445 28 74  
www.canovasee.ch, www.glacemaa.ch

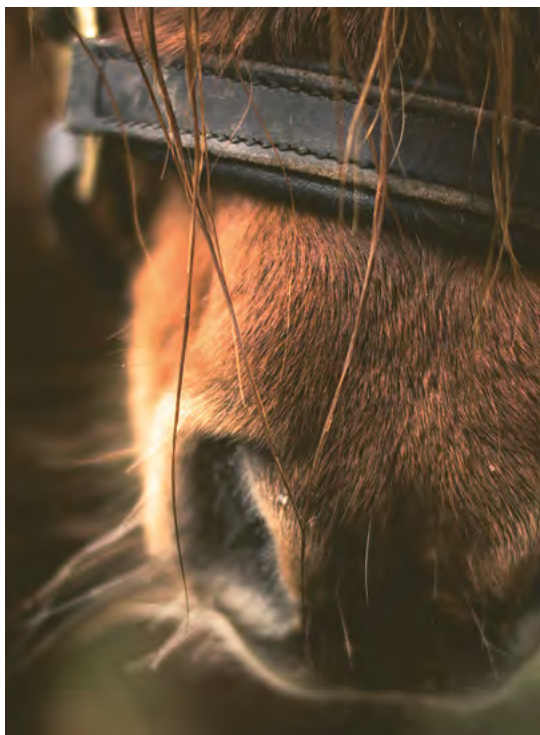


### **PATRUTGSEE, OBERURMEIN**

Ein kleines Paradies für die ganze Familie mit Spiel- und Liegewiese, Feuerstellen mit Sitzgruppen, Spielplatz, Boots- und Badesteg sowie rollstuhlgängiger WC-Anlage. Erreichbar mit dem Auto via Urmein und Oberurmein in Richtung Lüsich. Parkplätze sind unmittelbar beim See vorhanden.

Viamala Tourismus, +41 81 650 90 30, info@viamala.ch  
www.viamala.ch

# Diverses / Sonstiges





### **MINIGOLF, CAZIS**

Die 18-Loch-Minigolfanlage ist im Klinik-Areal Beverin integriert und liegt inmitten einer ruhigen, parkähnlichen Landschaft. Im Anschluss an das Minigolfspielen lässt sich der Ausflug im angrenzenden Restaurant La Piazza bei einem feinen Glace-Coupe oder einem Stück Kuchen ausklingen.

Minigolf Beverin, Klinik Beverin, 7408 Cazis, +41 58 225 35 35  
[www.minigolf-beverin.ch](http://www.minigolf-beverin.ch)



### **REITEN, THUSIS**

In der Viamala hängen keine Pferdehalter an der Wand. Die werden echt gebraucht. Zum Beispiel im Reitstall von Laura Korell. Sie ist ausgebildete Bereiterin mit eidg. Fähigkeitsausweis und verfügt über langjährige Erfahrung in den Bereichen Reitschule und Ausbildung von Pferden.

Laura Korell, +41 79 475 85 13, [info@reitstall.gr](mailto:info@reitstall.gr)  
[www.reitstall.gr](http://www.reitstall.gr)



### **TENNIS**

Spiel, Satz und Sieg Viamala! Im Sommer spielt man in Thusis, Andeer und Splügen auf Tennisplätzen mit herrlicher Aussicht.

Viamala Tourismus, +41 81 650 90 30, [info@viamala.ch](mailto:info@viamala.ch)  
[www.viamala.ch](http://www.viamala.ch)



### **KINO / THEATER, THUSIS**

Das Kino ist auch Haus für «Kintop», für das Nachmittagskino der Senioren\*Innen, für die «Zauberlaterne» mit Filmen für Kinder. Wie auch für die Übertragungen von «Opern und Ballett» auf der Leinwand, für die «KinoDisco» mit Film, Tanz und Barbetrieb sowie unter dem Label «CinéMART» für Kunst-Ausstellungen im Kino-Foyer.

Kino Raetia Thusis, 7430 Thusis, +41 81 630 06 56, [kino@kinoraetia.ch](mailto:kino@kinoraetia.ch)  
[www.kinoraetia.ch](http://www.kinoraetia.ch)



### **KARTBAHN, CAZIS**

Kartspass, Fun und Action - auf der 450 Meter langen Outdoor Kartbahn in Cazis kommt Rennsport-Feeling auf! Mit den elektrischen Karts können Geschwindigkeiten bis zu 60 km/h erreicht werden.

OutdoorKart Graubünden, 7408 Cazis, +41 79 800 83 30, [info@outdoorkart.ch](mailto:info@outdoorkart.ch)  
[www.outdoorkart.ch](http://www.outdoorkart.ch)

# Fischen



«Hol dir deine Lizenz!»

Eins sein mit der Natur, Stille erleben, Zeit für sich haben und einfach den Moment geniessen: Bei uns finden Sie genau das, was Fischen so aussergewöhnlich macht.

Ob See-, Fluss- oder Fliegenfischen – fragen Sie uns nach den besten Plätzen am Hinterrhein oder an den vielen Bergseen.

Info: In Graubünden dauert die Haupt-Fischereisaison vom 1. Mai

bis zum 15. September, an stehenden Gewässern bis und mit 15. Oktober. Das nötige kantonale Fischereipatent gibt's in ausgewählten Fachgeschäften in Thusis oder am Onlineschalter: [www.ajf.gr.ch](http://www.ajf.gr.ch).

---

Eine Lizenz

**1000**

Möglichkeiten

# Bouldern





## Boulderparadies Magic Wood

47

Bereits 1996 haben die ersten Boulderer (Felsblockkletterer) das Gebiet «Magic Wood» in der Gemeinde Ferrera entdeckt. Im 2004 wurde dann von Seiten der Gemeinde dieser Trend aufgenommen und das Gebiet «Magic Wood» in eine Boulderzone umgezont.

Das Bouldergebiet erstreckt sich auf ca. 250m Breite und 500m Länge. Mittlerweile hat die Gemeinde Ferrera den Zugang zum «Magic Wood» mit einer Brücke erschlossen. Boulderer, welche nicht auf dem Übernachtungsplatz campieren möchten, haben die Möglichkeit, im Gasthaus Edelweiss in Ausserferrera mit dem dazugehörigen Touristenhaus GENEROSO oder im Gasthaus Alpenrose in Innerferrera zu nächtigen.

# Transport



### **WANDERBUS-ANGEBOT**

Wandernde, die einfach und rasch in die Höhe gelangen möchten, sind mit den Wanderbus Angeboten im Naturpark Beverin bestens bedient. Deren Fahrtziele sind ideale Ausgangspunkte für zahlreiche Wanderungen oder Bergtouren. Empfohlene Ausflugsziele sind beispielsweise Alp Nurdagn Agrotourismus und Cufercalhütte SAC. Beide bieten Übernachtungs- und Verpflegungsmöglichkeiten für Berggänger, Familien oder Tagesausflügler an.

Viamala Tourismus, +41 81 650 90 30  
info@viamala.ch, www.viamala.ch/wanderbus

---

### **RHB UNESCO WELTERBE PASS**

Das Kombi-Angebot «RhB UNESCO Welterbe Pass» bietet 2 Tage freie Fahrt in allen Zügen zwischen Thusis und Tirano (ausgenommen Bernina- und Glacier-Express), inkl. einem informativen Reiseführer im Wert von CHF 15.00 und vergünstigte Eintritte ins Bahnmuseum Albula in Bergün.

Rhätische Bahn, Reisezentrum Thusis  
7430 Thusis, +41 81 288 47 16  
www.rhb.ch

---

### **SESSELBAHN FELDIS-MUTTA**

Täglicher Betrieb:

18. bis 21. Mai / 27. bis 29. Mai 2023

1. Juli bis 20. August 2023

23. September bis 22. Oktober 2023

SSF AG, 7404 Feldis, +41 81 655 10 00  
www.bergbahnen-feldis.ch

---

### **VIAMALA POSTAUTO INKLUSIVE**

Mit dem «Viamala PostAuto inklusive» geniessen Sie freie Fahrt in allen PostAuto-Kursen in der Region Viamala / Moesa. Sie haben die Wahl, ob Sie innerhalb von 7 Tagen an 3 Tagen oder innerhalb von 14 Tagen an 5 Tagen reisen möchten.

PostAuto AG, 7430 Thusis, +41 58 341 34 89  
thusis@postauto.ch, www.postauto.ch

---

### **LUFTSEILBAHN RHÄZUNS-FELDIS**

Ganzjahresbetrieb täglich  
07.10 – 22.30 Uhr im ½-Stunden-Takt.  
Spezialfahrten auf Anfrage möglich.  
Gerne transportieren wir Ihr Bike, spannende Wege stehen zur Wahl.

LRF AG, 7403 Rhäzüns, +41 81 641 13 88  
www.bergbahnen-feldis.ch

### **TAXI**

Taxi Service Beverin, Thusis, +41 81 651 55 77, www.taxi-service.ch

Taxi-Elsa, Thusis, +41 79 274 00 94, www.taxi-elsa.ch

HerbieTaxiReisen, Donat, +41 79 242 13 90, www.herbie.gur

---

# Grand Tour



Parkplätze reserviert  
für Schluchtbesucher  
maximal 1 Stunde  
Verkehrsverein Thausis



# Unterkünfte & Gastronomie



## Unterkünfte

Im historischen Hotel oder urigen Chalet?  
Ganz privat in einer Ferienwohnung oder  
familiär im B&B?

Bei uns haben Sie die Qual der Wahl!



## Gastronomie

Hunger & Durst? Süß oder  
salzig? Einheimisch oder aus-  
gefallen?

Bei uns gibt's für jeden Ge-  
schmack das passende Angebot!



# Events & Veranstaltungen



## Veranstaltungen

Was läuft in der Ferienregion Viamala?

Entdecken Sie die aktuellen Events in unserem Online-Veranstaltungskalender!



## 200 Jahre Commercialstrasse

Die kürzeste Nord-Süd-Achse feiert im Sommer 2023 ihr 200-Jähriges Jubiläum. Vom 15. Juni bis 17. September gibt es entlang der Strecke ein vielseitiges Angebot an Events und Ausstellungen. Neugierig geworden? Hier erfahren Sie mehr...



# Highlights



## Rheinquelle

Die Quelle des Hinterrheins entdecken!



## Wakkerdorf Splügen

Das typische Passdorf ist für sein gut erhaltenes Dorfbild bekannt.



## Avers Juf

Juf – das höchstgelegene, ganzjährig bewohnte Dorf Europas.



## Valle di Lei

Von der Mauerkrone aus sieht man den ewigen Schnee der Berge.



## Kirche St. Martin, Zillis

Die Siktina der Alpen – ein wahrer Kulturschatz im Schams.



## Mineralbad Anderer

Badekultur im 34 Grad warmen Quellwasser in Anderer.



## Thusis

Ausgangspunkt der viaSpuga und reich an Verkehrsgeschichte.



## Obermatten

Die Flora und Fauna auf der Mutterer Höhi entdecken!



## Burgen und Schlösser

Der Inbegriff von Burgen, Ruinen und Schlösser.



## Felds

Eine Sesselbahn bringt Naturliebhaber mitten ins Wanderparadies.



## Wildtierbeobachtungspunkte

Mit dem Fernglas die einheimischen Tierarten entdecken.



## Beobachtungsbänke MIA Natira

In idyllischer Natur wird die kleine Pause zum grossen Erlebnis.



## Badi Thusis

Badeplausch in der idyllischen Waldlichtung unweit vom Zentrum.



## Freibad Anderer

Mitten im Dorf lockt an Sommertagen das kühle Nass.



## Canovasee, Paspels

Umgeben von der Natur gehen alle Sorgen vergessen.



## Paratgsee, Oberurmein

Ein kleines Naturparadies für die ganze Familie.

# Legende

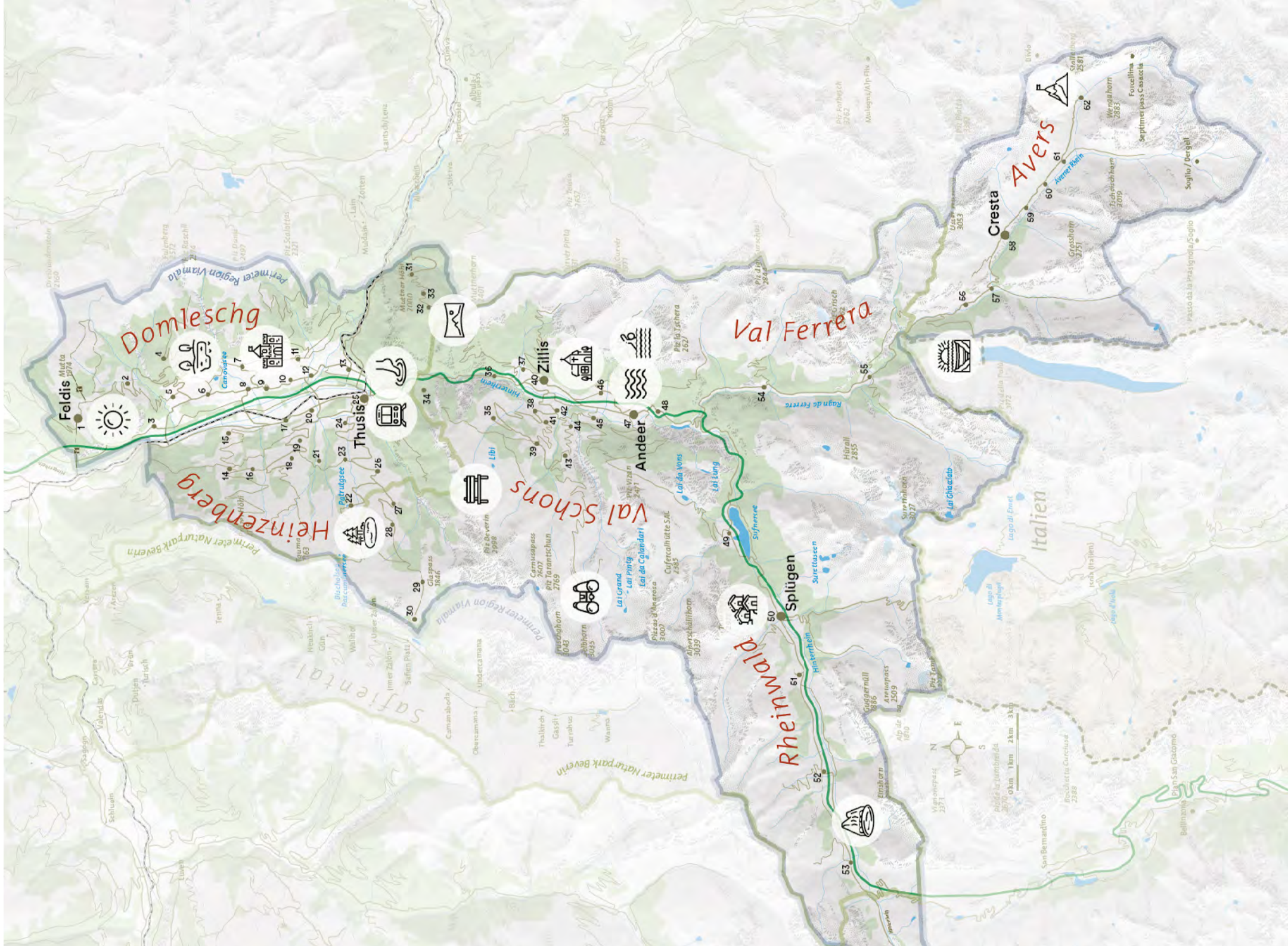
## Domleschg & Felds

- 1 Felds
  - 2 Scheid
  - 3 Rothenbrunnen
  - 4 Trans
  - 5 Tumegl/Tomils
  - 6 Paspels
  - 7 Almens
  - 8 Rodels
  - 9 Pratval
  - 10 Fürstenau
  - 11 Scharans
  - 12 Fürstenaubruck
  - 13 Sils i.D.
- Schams**
- 34 Rongellen
  - 35 Lohn
  - 36 Ramia
  - 37 Reischen
  - 38 Pazen
  - 39 Mathon
  - 40 Zillis
  - 41 Farden
  - 42 Donat
  - 43 Wergenstein
  - 44 Casti
  - 45 Clugin
  - 46 Pigmia
  - 47 Anderer
  - 48 Bärenburg

## Heinzenberg &

## Mutten

- 14 Präz
  - 15 Rättsch
  - 16 Dalin
  - 17 Cazis
  - 18 Sam
  - 19 Tartar
  - 20 Summaprada
  - 21 Portein
  - 22 Oberurmein
  - 23 Flerden
  - 24 Masein
  - 25 Thusis
  - 26 Urmein
  - 27 Tschappina
  - 28 Obertschappina
  - 29 Inner Glas
  - 30 Ausser Glas
  - 31 Mutten
  - 32 Obermatten
  - 33 Stafel
- Rheinwald**
- 49 Sufers
  - 50 Splügen
  - 51 Medels
  - 52 Nufenen
  - 53 Hinterrhein
- Avers & Ferrera**
- 54 Ausserferrera
  - 55 Innerferrera
  - 56 Campsut
  - 57 Crêt
  - 58 Cresta
  - 59 Pürt
  - 60 Am Bach
  - 61 Juppa
  - 62 Juf



Domleschg

Heinzenberg

Val Schons

Val Ferrera

Rheinwald

Avers

Cresta

Splügen



1:10 000m 1km 2km 3km

Italien



## **Buchungs- / Informationsstelle**

Viamala Tourismus  
Bodenplatz 4  
7435 Splügen

Viamala Tourismus  
Neudorfstrasse 46  
7430 Thusis

Tel. +41 81 650 90 30  
[info@viamala.ch](mailto:info@viamala.ch)  
[viamala.ch](http://viamala.ch)