

2022 | 23

Deutsch



Destination Viamala

Regionen

- 4 Rheinwald
- 8 Avers & Ferrera
- 12 Schams
- 16 Heinzenberg & Mutten
- 24 Domleschg & Feldis

Sehenswertes

- 28 Naturpark Beverin
- 30 Ski- und Snowboard
- 32 Langlauf
- 34 Natureisfelder
- 36 Schlitteln
- 38 Winterwandern
- 40 Skitouren
- 42 Eisklettern
- 44 Schneeschuhwandern
- 46 Mineralbad Andeer

Aktivitäten

- 48 Kultur
- 54 Veranstaltungen
- 56 Diverses

Weiteres

- 58 Transport
- 60 Unterkünfte & Gastronomie

Impressum

Gestaltung & Realisation
Viamala Tourismus & Hü7 Design AG,
Thusis

Texte
Textreich, www.textreich.ch
Viamala Tourismus

Titelbild
Fulhorn in Feldis

Bilder
demateo.com, Roman Huber,
Markus Müller Foto & Film,
Switzerland Tourism Ivo Scholz,
Viamala Tourismus,
MaFia Photography, Marco Tribelhorn,
Silvan Widler, Marco Hartmann,
Bergbahnen Feldis,
Mineralbad Andeer

Auflage: 10 000 Exemplare
Angaben ohne Gewähr

Winterferien in der Region Viamala sind ein Geheimtipp. Hier finden Sie familienfreundliche Angebote in Ferienorten mit übersichtlicher Infrastruktur und kurzen Wegen, viel Platz vor dem Lift und auf den Pisten. Wer in Splügen, im Avers, am Heinzenberg, in Obermatten oder in Feldis seine ersten Schwünge auf Ski oder auf dem Snowboard gemacht hat, wird zum Stammgast.

Langlauf, Schlitteln und Winterwandern, Skitouren, Schneeschuhlaufen, Natureisfelder und sogar Eisklettern – das Angebot ist ideal für einen Kurztrip oder einen längeren Aufenthalt. Wenn Sie Ruhe suchen, die Stille der Natur geniessen wollen und sich auf viel Sonne freuen, sind Sie hier genau richtig. Die Anreise ist bequem mit dem öffentlichen Verkehr möglich. Beste Voraussetzungen für entspannte Winterferien bis in den Frühling hinein!



Rheinwald



Schneeschuhtrail Panell



Entdecken Sie den Winter in Splügen und in den anderen Dörfern des Rheinwalds. Auf den Dächern der dunkelbraunen Walserhäuser glitzert der Schnee, die Sonne strahlt vom stahlblauen Himmel. Es ist ruhig und beschaulich hier, die Menschen nehmen sich Zeit fürs Leben.

Machen Sie das Tal zu Ihrem Ausgangspunkt für aktive Erholung. Unternehmen Sie zum Beispiel eine Skitour auf einen der umliegenden, über 3000 Meter hohen Gipfel. Verbringen Sie Zeit mit Ihrer Familie beim Winterwandern, beim Schlitteln oder im schneesicheren Skigebiet Splügen-Tambo.



KINDERLAND

Im Skigebiet Splügen-Tambo versteckt sich ein Paradies für Kinder im Schnee. Mit einem Karussell, zwei Zauberteppichen und vielem mehr ist für alle etwas dabei!



LANGLAUFEN

Rund 40 Kilometer bestens präparierte Loipen für Klassisch und Skating garantieren entlang des jungen Hinterreins jede Menge Langlauf-Spass. Für jedes Fitnesslevel gibt es eine Loipe.



WEITERE INFORMATIONEN ZUM SKIGEBIET



SKIGEBIET SPLÜGEN-TAMBO

Rasante Abfahrten, gemütliche Pisten oder bei den ersten Versuchen im grosszügigen Kinderland – bis in den Frühling sind hier kleine und grosse Wintersportler*innen im Element.

HÖHENLAGE	1484 – 2215 m ü. M.
PISTEN	30 Kilometer
ANLAGEN	1 Gondelbahn, 2 Sessellifte, 1 Skilift, 2 Zauberteppiche, 1 Skikarussell
WOCHENENDBETRIEB	10. / 11. Dezember 2022
TÄGLICHER BETRIEB	17. Dezember 2022 bis 26. März 2023

+41 81 650 90 10, info@spluegen.ch, www.spluegen.ch

SCHNEESPORTSCHULEN

Schweizer Ski- und Snowboardschule Splügen, +41 81 664 13 95, skischule@spluegen.ch, www.spluegen.ch

Bergsportschule Grischa, +41 79 102 33 65, info@bergsportschulegrischa.ch, www.bergsportschulegrischa.ch (Bergführer für Skitouren, Eisklettern und Lawinenkurse)

MIET- / SKISERVICE

Splügen Sport, +41 81 664 19 19, spluegen@spluegensport.ch, www.spluegensport.ch
Hobi Sport, +41 81 664 12 15, hobi-sport@bluewin.ch, www.hobi-sport.ch

WEITERE ANGEBOTE

Auch abseits der Skipiste bietet das Rheinwald verschiedene Winteraktivitäten. Entdecken Sie die Möglichkeiten der aktiven Erholung.

WINTERWANDERWEGE	42 Kilometer
LANGLAUFLOIPEN	38.5 Kilometer Skating & Klassisch
SCHLITTELWEGE	14.6 Kilometer
NATUREISFELD	1 Eisfeld beim Camping Splügen
SCHNEESCHUHTRAIL	4.5 Kilometer
SNOWTUBING	1 Bahn

Avers & Ferrera



Neu im Avers – Lawinen Training Center





Suchen Sie unberührte Natur und viel Ruhe, führt Sie Ihr Weg ins Val Ferrera und dann weiter ins Hochtal Avers, unweit von Ander. Typische Streusiedlungen der Walser dominieren das Bild und die über 700-jährige Kultur begleitet Sie auf Schritt und Tritt.

Das Zentrum für idyllischen Wintersport ist Avers-Juppa. Bereits die Talstationen der beiden Skilifte liegen auf rund 2000m ü. M. Geniessen Sie zudem das Seitental Bergalga auf einer Winterwanderung oder beim Langlaufen. Oder wagen Sie Neues: Erleben Sie Nervenkitzel beim Eisklettern.



JUF

Mit ihrer einmaligen Lage auf 2126 m ü. M. ist Juf die höchste, ganzjährig bewohnte Siedlung in Europa und damit echt «Top of Europe». Dieses kleine Dorf begeistert Sie im Nu!



SKITOUREN

Das Avers gilt nicht nur als eines der sonnigsten Hochtäler in ganz Graubünden. Es ist auch ein Eldorado für Skitourengehänger*innen. Zahlreiche Touren führen auf den alten Routen der Walser.



WEITERE INFORMATIONEN ZUM SKIGEBIET



SKIGEBIET AVERS

Hoch hinaus – fernab vom Rummel wartet das schneesichere Skigebiet mit anspruchsvollen Abfahrten sowie leichteren Pisten für Anfänger*innen und Kinder.

HÖHENLAGE	2000 – 2600m ü. M.
PISTEN	8 Kilometer
ANLAGEN	2 Skilifte, 1 Kinderlift
TÄGLICHER BETRIEB	17. Dezember 2022 bis 16. April 2023

+41 81 667 11 51, info@avers-wintersport.ch, www.skiferien-graubuenden.ch

SCHNEESPORTSCHULEN

Schweizer Schneesportschule Avers, +41 79 328 64 20, schneesportschule@avers-wintersport.ch, www.skiferien-graubuenden.ch

Bergsportschule Grischa, +41 79 102 33 65, info@bergsportschulegrischa.ch, www.bergsportschulegrischa.ch (Bergführer für Skitouren, Eisklettern und Lawinenkurse)

MIET- / SKISERVICE

Dettli Sport, Juppa, +41 81 667 11 66, dettlisport@gmail.com, www.dettli-sport.com

WEITERE ANGEBOTE

Auch abseits der Skipiste bietet das Hochtal Avers verschiedene Winteraktivitäten. Entdecken Sie die Möglichkeiten der aktiven Erholung.

WINTERWANDERWEGE	16.3 Kilometer
LANGLAUFLOIPEN	11 Kilometer Skating & Klassik
SCHLITTELWEG	1 Kilometer
NATUREISFELD	1 Eisfeld in Avers-Juppa
EISKLETTERN	mit der Bergsportschule Grischa sicher unterwegs
LAWINEN TRAINING CENTER	1 Anlage in Avers-Juppa

Schams



Schlittelbar am Schamserberg –
Für die Stärkung unterwegs!





Kleine, idyllische Dörfer mit historischen Häusern und intakten Ortsbild, entspannte Atmosphäre und natürlich Winterwanderwege mit grandioser Aussicht: Das erwartet Sie am Schamserberg oberhalb von Andeer und Zillis.

Zudem sind Sie mitten im Naturpark Beverin, der Ihnen viele Freizeitmöglichkeiten bietet. Machen Sie sich zum Beispiel auf zu einer Skitour in der herrlichen Bergwelt. Oder sausen Sie mit Ihrer Familie die Schlittelwege hinunter, mit Halt im Tipi der Schlittelbar oberhalb von Mathon. Tipp: Das Mineralbad Andeer mit Spa-Bereich bietet sich als perfekten Abschluss nach einem erlebnisreichen Tag im Schnee.



WINTERWANDERN

Wandern in winterlicher Landschaft ist ein Genuss. Im Schams stehen Ihnen über 30 Kilometer bestens präparierte Winterwanderwege zur Verfügung.



SCHLITTELN

Grosse und kleine Schlittelfans fühlen sich hier ganz besonders wohl. Der Spass muss aber verdient werden – es geht zu Fuss an den jeweiligen Start.



WEITERE INFORMATIONEN ZUM SCHAMS



ANGEBOTE

Im Schams bieten sich verschiedenste Winteraktivitäten an, um die atemberaubende Bergwelt zu entdecken. Wählen Sie Ihren Favoriten!

WINTERWANDERWEGE	31.4 Kilometer
LANGLAUFLOIPEN	2.8 Kilometer
SCHLITTELWEGE	13.2 Kilometer
SCHLITTELBAR	1 Tipi mit Barbetrieb
NATUREISFELDER	2 Eisfelder in Andeer und Zillis

15

SCHNEESPORTSCHULE

Bergsportschule Grischa, +41 79 102 33 65, info@bergsportschulegrischa.ch, www.bergsportschulegrischa.ch (Bergführer für Skitouren, Eisklettern und Lawinenkurse)

MIET- / SKISERVICE

Strimer Sport, Thusis, +41 81 651 55 44, info@strimer-sport.ch, www.strimer-sport.ch
Intersport Banzer, Thusis, +41 81 651 20 38, info@banzer-sport.ch, www.banzer-sport.ch
Bruder Sport, Thusis, +41 81 651 09 01, info@brudersport.ch, www.brudersport.ch
Splügen Sport, Splügen, +41 81 664 19 19, spluegen@spluegensport.ch, www.spluegensport.ch
Hobi Sport, Splügen, +41 81 664 12 15, hobi-sport@bluewin.ch, www.hobi-sport.ch

Heinzenberg & Mutten



KulinarikPASS – Ein kulinarisches Highlight am Heinzenberg



Diese drei kleinen, feinen Wintersport-Paradiese für Familien liegen bei Thusis: die Sonnenterrasse des Heinzenbergs mit den Skigebieten Tschappina und Sarn im Westen und Obermütten im Osten des Tals.

Am Heinzenberg ist Vielfalt Trumpf. Wählen Sie zwischen Carven auf perfekt präparierten Pisten, idyllischen Winterwanderungen oder rasanten Schlittenfahrten. In Obermütten lassen sich bestens die ersten Schwünge erlernen oder versuchen Sie sich im Eisstockschiessen.



OBERMÜTTEN

Obermütten wurde bereits im 14. Jh. durch die Walser besiedelt. Aufgrund seiner historischen Siedlungsstruktur und Bausubstanz zählt das Haufendorf zum Inventar der Ortsbilder von nationaler Bedeutung. Erfahren Sie mehr über die Geschichte im Ortsmuseum.



PATRUTGSEE

Der Patrutgsee wird zum Natureisfeld – ein Erlebnis der besonderen Art. Versuchen Sie sich beim Eislaufen oder Eisstockschiessen. Die heissen Getränke der Besenbeiz wärmen in winterlichen Temperaturen.



WEITERE INFORMATIONEN ZUM SKIGEBIET

SKIGEBIET TSCHAPPINA

Gut erreichbar und sonnenverwöhnt – Pistenpass ist garantiert!
Das familiäre Skigebiet bietet perfekte Pisten für anspruchsvolle
Abfahrten, wie auch für Anfänger*innen.

HÖHENLAGE	1550 – 2180 m ü. M.
PISTEN	25 Kilometer
ANLAGEN	4 Skilifte, 3 Kinderskilifte, 1 Zauberteppich
WOCHENENDBETRIEB	3. bis 11. Dezember 2022
TÄGLICHER BETRIEB	17. Dezember 2022 bis 2. April 2023

+41 81 651 11 16, info@heinzenberg-wintersport.ch, www.skilifte-tschappina.ch

SCHNEESPORTSCHULEN

Schweizer Schneesportschule Tschappina | Ski, +41 79 247 85 83,
info@schneesportschule-tschappina.ch, www.schneesportschule-tschappina.ch
Schweizer Schneesportschule Tschappina | Snowboard, +41 81 651 52 54,
info@viamalaspportwerkstatt.ch, www.viamalaspportwerkstatt.ch

19

MIET- / SKISERVICE

Mietcenter Oberurmein, +41 81 651 52 54, info@viamalaspportwerkstatt.ch,
www.viamalaspportwerkstatt.ch

Strimer Sport, Thusis, +41 81 651 55 44, info@strimer-sport.ch, www.strimer-sport.ch
Intersport Banzer, Thusis, +41 81 651 20 38, info@banzer-sport.ch, www.banzer-sport.ch
Bruder Sport, Thusis, +41 81 651 09 01, info@brudersport.ch, www.brudersport.ch

WEITERE ANGEBOTE

Keine Lust auf Snowboard oder Ski? Erleben Sie das imposante
Bergpanorama während einer ausgiebigen Winterwanderung oder
versuchen Sie sich beim Eisstockschiessen auf dem Patrutgsee!

WINTERWANDERN	20.5 Kilometer
NATUREISFELD	1 Eisfeld in Oberurmein



WEITERE INFORMATIONEN ZUM SKIGEBIET

SKIGEBIET SARN

Familienfreundlich und sonnenverwöhnt – erleben Sie unvergessliche Skitage am äusseren Heizenberg. Das überschaubare Skigebiet glänzt mit herrlichen Pisten für Snowboarder*innen und Skifahrer*innen.

HÖHENLAGE	1300 – 2075 m ü. M.
PISTEN	20 Kilometer
ANLAGEN	1 Sessellift, 1 Skilift, 1 Kinderskilift, 1 Zauberteppich
WOCHENENDBETRIEB	3. bis 11. Dezember 2022
TÄGLICHER BETRIEB	17. Dezember 2022 bis 12. März 2023

+41 81 651 28 81, info@sarn-heizenberg.ch, www.sarn-heizenberg.ch

SCHNEESPORTSCHULEN

Schweizer Schneesportschule Heizenberg-Sarn, +41 81 651 37 74/ +41 79 346 43 59, ernesto.hunger@bluewin.ch, www.viamala.ch/shs

SkiAdventure, +41 79 236 75 93, hansjuerg.gredig@gmail.com, www.skiadventure-heizenberg.ch

21

MIET- / SKISERVICE

ERNIE'S Point Rent à Sport, Sarn, +41 79 346 43 59, ernesto.hunger@bluewin.ch

Strimer Sport, Thuisis, +41 81 651 55 44, info@strimer-sport.ch, www.strimer-sport.ch
Intersport Banzer, Thuisis, +41 81 651 20 38, info@banzer-sport.ch, www.banzer-sport.ch
Bruder Sport, Thuisis, +41 81 651 09 01, info@brudersport.ch, www.brudersport.ch

WEITERE ANGEBOTE

Nicht nur Ski- und Snowboardfahrer*innen kommen hier auf ihre Kosten. Ganz egal ob anspruchsvoll mit dem Rodel, voller Spass mit dem Schlitten oder idyllisch auf einem Winterwanderweg. Entdecken Sie die Winteraktivitäten in Sarn.

WINTERWANDERWEGE	13 Kilometer
SCHLITTELWEG	3.8 Kilometer
RODELBAHN	1.45 Kilometer



WEITERE INFORMATIONEN ZUM SKIGEBIET



SKIGEBIET OBERMUTTEN

Idyllisch und ruhig – ein kleines Skigebiet für alle, die am Lift nicht anstehen möchten und perfekt, um mit der Familie die ersten Schwünge im Schnee zu trainieren!

HÖHENLAGE	1700 – 2000 m ü. M.
PISTEN	3 Kilometer
ANLAGE	1 Skilift
WOCHENENDBETRIEB	11. Dezember 2022 bis 12. März 2023
TÄGLICHER BETRIEB	23. Dezember 2022 bis 8. Januar 2023 28. Januar bis 12. März 2023

+41 79 216 04 33, rfrauenfelder-mutten@spin.ch, www.mutten.ch

MIET- / SKISERVICE

Strimer Sport, Thusis, +41 81 651 55 44, info@strimer-sport.ch, www.strimer-sport.ch
Intersport Banzer, Thusis, +41 81 651 20 38, info@banzer-sport.ch, www.banzer-sport.ch
Bruder Sport, Thusis, +41 81 651 09 01, info@brudersport.ch, www.brudersport.ch

WEITERE ANGEBOTE

Auch abseits der Skipiste bietet Obermutten verschiedene Winteraktivitäten. Entdecken Sie die Möglichkeiten der aktiven Erholung.

WINTERWANDERWEGE	3.2 Kilometer
LANGLAUFLOIPE	1 Kilometer Skating
NATUREISFELD	1 Eisfeld in Obermutten

Domleschg & Feldis



Eisstockschiessen
auf

1952
m ü. M.





Das Domleschg ist das Land der Burgen, Schlösser und Ruinen. Die sehen auch im Winter beeindruckend aus. Und kennen Sie Feldis? Das Dorf liegt auf 1470 m ü. M., auf einem sonnigen Plateau hoch über dem Tal.

Bereits die Anreise ist ein Erlebnis. Bequem und auf direktem Weg bringt Sie die Luftseilbahn von Rhäzüns nach Feldis. Von dort geht es mit der Sesselbahn auf das Feldiser Hochland, wo inmitten herrlicher Winterlandschaft ein breites Wintersportangebot auf Sie wartet.



NATUREISFELD ALP RAGUTA

Das Natureisfeld in Feldis bietet nicht nur einen Riesenspass für die ganze Familie, sondern auch ein Traumpanorama. Auf 1952 m ü. M. ist das Eislaufen und Co. umso schöner!



PISTENBULLY SELBER STEuern

Im Cockpit eines 8.5 Tonnen schweren Kässbohrer Pistenfahrzeuges mit 330 PS und 4,4 m Spurbreite sitzen und erleben, wie die Pisten mit geballter Kraft geformt, präpariert und planiert werden!



WEITERE INFORMATIONEN ZUM SKIGEBIET



SKIGEBIET FELDIS

Winterwunderland mit Weitsicht – das kleine Skigebiet auf dem Sonnenplateau bietet so einiges für Wintersportler*innen! Die überschaubaren Pisten eignen sich perfekt für Familien.

HÖHENLAGE	1500 – 2000 m ü. M.
PISTEN	10 Kilometer
ANLAGEN	1 Sesselbahn, 2 Kinderskilifte
TÄGLICHER BETRIEB	22. Dezember 2022 bis 12. März 2023

+41 81 655 10 00, ssf@feldis.ch, www.bergbahnen-feldis.ch

SCHNEESPORTSCHULE

Schweizerische Schneesportschule Feldis, +41 79 640 33 05, schneesportschule.feldis@bluewin.ch, www.viamala.ch/sf

MIET- / SKISERVICE

Mutta Sport, Feldis, +41 81 630 15 58, muttasport.putzi@hotmail.com, www.muttasport.com

27

WEITERE ANGEBOTE

Auch abseits der Skipiste bietet Feldis verschiedene Winteraktivitäten. Entdecken Sie die Möglichkeiten der aktiven Erholung.

WINTERWANDERWEGE	8.6 Kilometer
LANGLAUFLOIPEN	5.8 Kilometer Skating & Klassisch
SCHLITTELWEGE	16.5 Kilometer
NATUREISFELD	1 Eisfeld bei der Alp Raguta
SCHNEESCHUHTRAILS	3 markierte Trails, 24.7 Kilometer
SNOWTUBING	1 Bahn

Naturpark Beverin



Schneesport mit
Rücksicht



Der 515 km² grosse Naturpark Beverin erstreckt sich rund um den Piz Beverin. Er umfasst vier Talschaften mit neun Gemeinden. Rund 3500 Menschen leben hier. Auf einer Skitour im alpinen Gelände geniessen Sie die Ruhe der Bergwelt. In abgelegenen Seitentälern finden Sie Langlaufloipen, Natureisfelder, Schneeschuhtrails und Winterwanderwege. Mit Ihrer Familie verbringen Sie unbeschwerte Stunden in sympathischen, übersichtlichen Skigebieten oder beim Schlitteln.

Naturpark Beverin, 7433 Wergenstein, +41 81 650 70 10, www.naturpark-beverin.ch



CAPRICORN AUSSTELLUNG

Der Fokus der Ausstellung liegt auf der lokalen Steinbockkolonie Safien-Rheinwald und vermittelt Informationen zur Ausrottung, Wiederansiedlung und heutigen Verbreitung des Capricorns.



INTERAKTIVES RELIEF

Die prägende Transitgeschichte und vieles mehr zum Rheinwald und dem Naturpark Beverin kann am interaktiven Geländemodell im Hotel Alte Herberge Weiss Kreuz in Splügen erfahren werden.

Ski- und Snowboard





Splügen-Tambo, Tschappina-Heinzenberg, Sarn-Heinzenberg, Feldis, Obermatten und Avers: Das sind unsere sechs attraktiven und günstigen Familien-Skigebiete mit Ski- und Snowboardschulen für Gross und Klein. Hervorragend präparierte Pisten warten auf Anfängerinnen und Anfänger sowie Fortgeschrittene.

Dank ihrer Lage sind die Skigebiete schneesicher bis in den Frühling hinein. Zudem haben Sie immer Platz vor dem Lift und auf der Piste. Freuen Sie sich mit Ihrer Familie auf entspannte Momente im Schnee. Geniessen Sie die Ruhe – und natürlich die Sonne.



**WEITERE INFORMATIONEN ZUM SKIFAHREN
UND SNOWBOARDEN**

Langlauf





Sie gleiten auf Ihren Langlaufski durch die tiefverschneite Landschaft. Zwischen den Büschen glitzert der junge Hinterrhein, Sie sehen die beeindruckende Bergkulisse des Rheinwalds. Vielleicht machen Sie sich auf ins Bergalgatal, einem Seitental im Avers. Dort – auf 2000 m ü. M. – erleben Sie wirklich unberührte Natur und absolute Ruhe.

Entdecken Sie auch die Loipen in Juf oder in Obermatten, genießen Sie das überwältigende Panorama in Feldis. Wo Sie auch sind: Die Loipen – von leicht bis anspruchsvoll – für Klassisch und Skating – sind bestens präpariert.



Natureisfelder



Wenn es richtig schön kalt wird, entstehen bei uns jeden Winter aus Badeseen und Wiesen diverse Natureisfelder. Einige befinden sich mitten in den Dörfern, andere an aussergewöhnlichen Orten, wie auf der Alp Raguta mit ihrem spektakulären Alpenpanorama.

Versuchen Sie sich im Curling, probieren Sie das Eisstockschiessen, spielen Sie Eishockey. Oder wagen Sie sich mit den Schlittschuhen einfach wieder einmal

aufs Glatteis. Machen Sie mit Ihrer Familie einen Ausflug während der Ferien. Die Orte erreichen Sie bequem auch mit dem öffentlichen Verkehr. Die Benützung der Natureisfelder ist fast überall kostenlos, die Ausrüstung mieten Sie bei einem Sportgeschäft oder direkt vor Ort. Tipp: Das Natureisfeld auf dem Patrutgsee in Oberurmein ist abends von 18.00 bis 20.00 Uhr beleuchtet.




WEITERE INFORMATIONEN ZU DEN NATUREISFELDERN



Schlitteln





Herrlich stiebt der Schnee, Sie sausen vorbei an schneebedeckten Maiensäss-Häuschen und durch kleine Wäldchen. Ihr Blick schweift kurz in die Ferne, die Berge glitzern in der Sonne. Das Panorama ist überwältigend, der Spass immens.

Unsere Region bietet Ihnen dank der geografischen Ausdehnung Vielfalt. Das merken Sie spätestens dann, wenn Sie sich für einen

der komplett unterschiedlichen Schlittelwege entscheiden möchten. Mögen Sie es eher bequem, wählen Sie für eine Schussfahrt die mit Sessellift oder Gondelbahn erschlossenen Strecken in den Skigebieten Splügen-Tambo, Sarn-Heinzenberg oder Feldis. An anderen Orten im Schams, in Tschappina-Heinzenberg und Rheinwald verdienen Sie sich die Abfahrt mit einem Aufstieg zum Startpunkt.



WEITERE INFORMATIONEN ZUM SCHLITTELN

Winterwandern



Panorama auf der Muttner Höhi



39

Ob als Tagesausflug, für ein verlängertes Wochenende oder gleich eine ganze Ferienwoche: Winterwandern auf den gut signalisierten und hervorragend präparierten Wegen in der Destination Viamala ist ein echter Geheimtipp.

Einsame, abgelegene Hochtäler, herrliche Rundschau auf die umliegenden Gipfel, ganz viel Sonne, glitzernder Schnee, viel frische Luft und ab und zu ein gemütliches Restaurant erwarten Sie. Ihr Weg führt Sie von Dorf zu Dorf, auf Rundwanderungen oder zu einmaligen Aussichtspunkten. Das PostAuto bringt Sie wieder zurück zum Ausgangspunkt.



WEITERE INFORMATIONEN ZUM WINTERWANDERN

Skitouren



Skitourentipps
im Viamala Tourenportal



Es ist still, absolut still. Nur das Atmen ist zu hören. Gemächlich sind Sie unterwegs, der Schnee knirscht unter den Ski. Bald stehen Sie auf dem Gipfel, die Sicht ist klar. Sie genießen das eindruckliche Panorama. Die anschließende Abfahrt ist Belohnung – und Vorfreude aufs nächste Mal.

Mit ihren unzähligen Alpengipfeln ist unsere Region ein Paradies für Touren und Freeride auf Ski oder Splitboard in unberührter Natur. Sie ist verkehrstechnisch bestens erschlossen. Zudem finden Sie hier vielfältige Übernachtungs- und Verpflegungsmöglichkeiten.

Neu im Avers – Lawinen Training Center

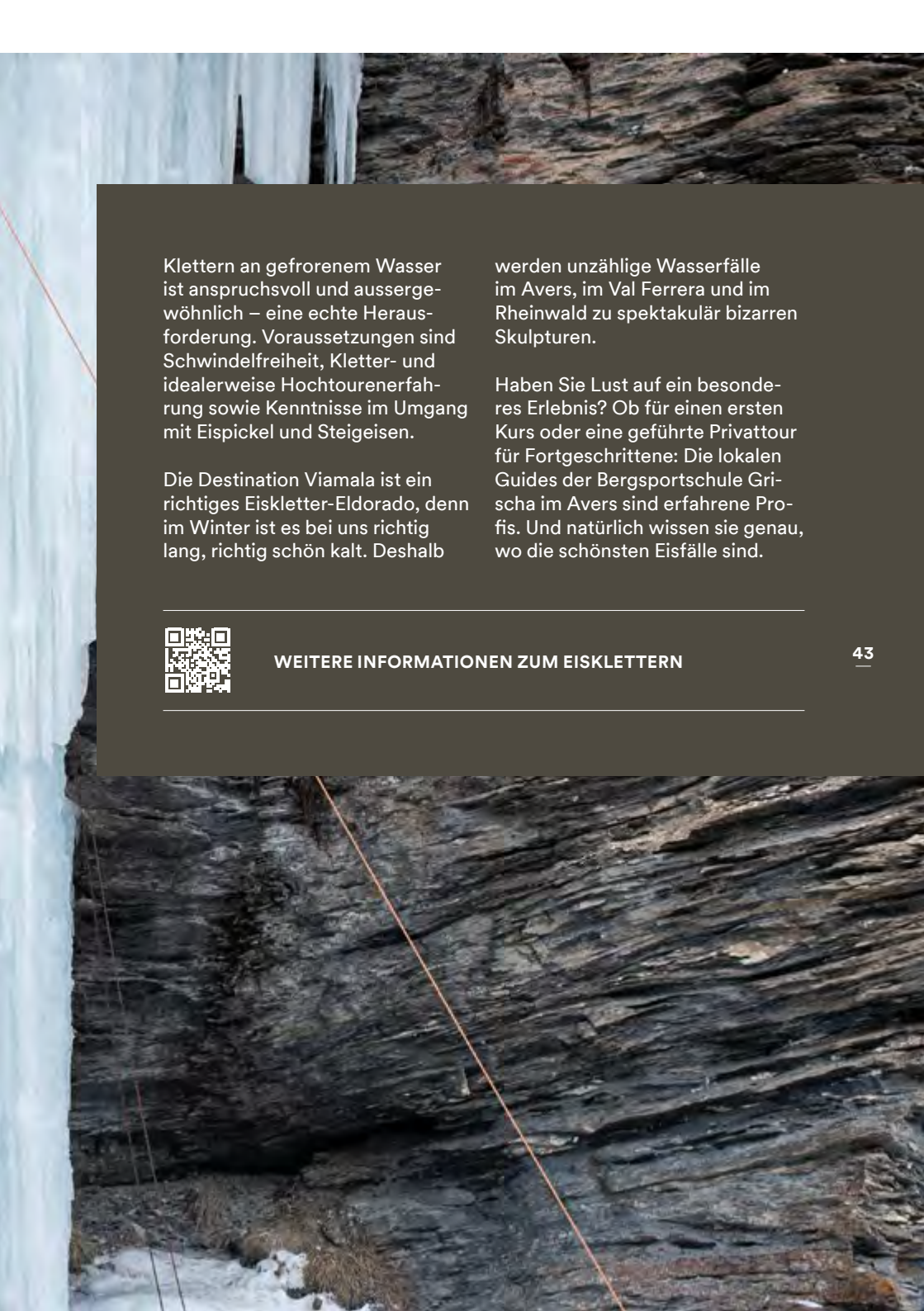
Gewappnet im Ernstfall – mit der neuen Trainingsanlage in Avers-Juppa, kann die Lawinenverschütteten-Suche unter möglichst realen Bedingungen geübt werden.



WEITERE INFORMATIONEN ZU SKITOUREN

Eisklettern





Klettern an gefrorenem Wasser ist anspruchsvoll und aussergewöhnlich – eine echte Herausforderung. Voraussetzungen sind Schwindelfreiheit, Kletter- und idealerweise Hochtourenenerfahrung sowie Kenntnisse im Umgang mit Eispickel und Steigeisen.

Die Destination Viamala ist ein richtiges Eiskletter-Eldorado, denn im Winter ist es bei uns richtig lang, richtig schön kalt. Deshalb

werden unzählige Wasserfälle im Avers, im Val Ferrera und im Rheinwald zu spektakulär bizarren Skulpturen.

Haben Sie Lust auf ein besonderes Erlebnis? Ob für einen ersten Kurs oder eine geführte Privattour für Fortgeschrittene: Die lokalen Guides der Bergsportschule Grischia im Avers sind erfahrene Profis. Und natürlich wissen sie genau, wo die schönsten Eisfälle sind.



WEITERE INFORMATIONEN ZUM EISKLETTERN

Schneeschuhwandern



Schneeschuh-Arena
Dreibündenstein

Auf einer Schneeschuhwanderung sind Sie gemächlich unterwegs, durch die tiefverschneite Landschaft mitten in der Bergwelt. Mit etwas Geduld sehen Sie Tierspuren. Atmen Sie tief durch, spüren Sie die frische, klare Luft und genießen den Moment.

Fürs Schneeschuhwandern benötigen Sie weder besondere technische Vorkenntnisse, noch eine teure Ausrüstung. Es ist vielseitig und absolut reizvoll, denn

Sie kombinieren Sport mit einem intensiven Naturerlebnis.

Tipp: Entdecken Sie die bestens markierten Schneeschuhtrails in der Schneeschuh-Arena Drei-bündenstein oder in Splügen. Begeben Sie sich in unbekanntes Gelände, empfehlen wir eine geführte Tour. Die Guides kennen die örtlichen Verhältnisse und sind ausgebildet in Lawinenkunde.



WEITERE INFORMATIONEN ZUM SCHNEESCHUHWANDERN

Mineralbad Andeer



Badekultur im
34 °C
warmen Wasser

Die Badekultur in Andeer reicht weit zurück in die Vergangenheit. Entspannen und dem Körper Gutes tun – das kann man im Mineralbad Andeer auch heute noch bestens. Ob im grosszügigen Innen- oder Aussenbecken, das 34 Grad warme Bündner Quellwasser wirkt Wunder nach einem erlebnisreichen Tag in den Bergen. Ein Spa-Bereich mit einer finnischen Sauna, Bio-Sauna,

einem Dampfbad und Massagen runden das Wellness Angebot ab. Erleben auch Sie die Kraft des Wassers!

Schamser Heilbad Andeer AG
+41 81 661 18 78, info@mineralbad-andeer.ch
www.mineralbad-andeer.ch



Kultur



①

FESTUNGSMUSEUM CRESTAWALD, SUFERS

Das Museum ist eines der wenigen seiner Art, welches heute praktisch im Originalzustand besichtigt werden kann. Im Winter finden an ausgewählten Daten Führungen statt.

Festungsmuseum Crestawald
c/o Viamala Tourismus, +41 81 650 90 30
info@viamala.ch, www.crestawald.ch

②

STOFFELHAUS, FÜRSTENAU

Im Stoffelhaus haben sich Wandmalereien aus der Zeit um 1400 erhalten, die mitunter ein höfisches Jagdzereemoniell und Fragmente einer alttestamentarischen Geschichte aufzeigen.

Viamala Tourismus
+41 81 650 90 30, info@viamala.ch
www.stoffelhaus.ch

③

GILLI'S MUSEUM, SUFERS

Viele, teils auch ganz kleine, Haushalts- und Bauernhof-Gegenstände aus einigen Jahrhunderten haben Geheimnisse und Geschichten preiszugeben, die Regula Gilli kennt und gerne erzählt.

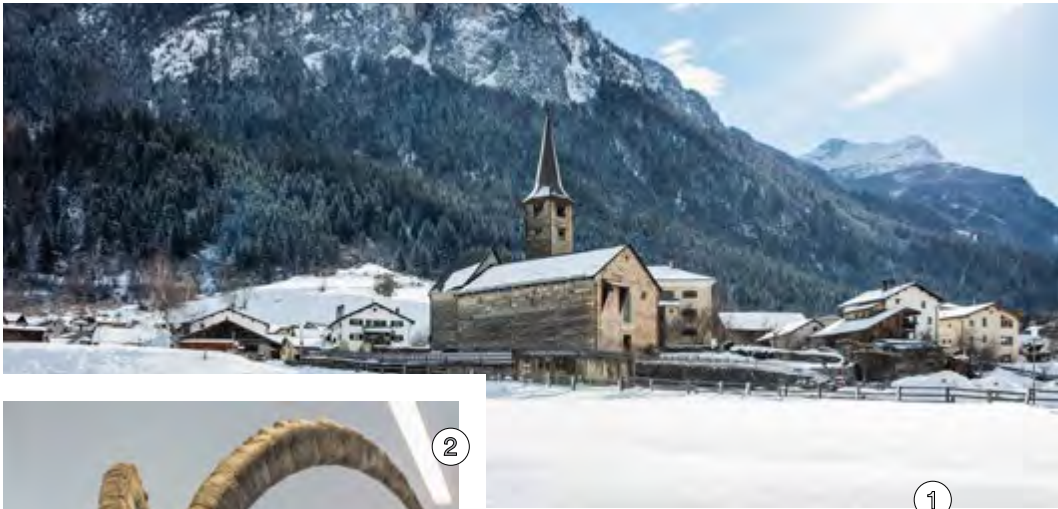
Gilli's Museum, 7434 Sufers
+41 79 782 56 91

④

WALSERAMA, NUFENEN

Die einzigartigen Exponate geben dem Besucher einen Einblick in den historischen Alltag der alten Walser. Sie umfassen unter anderem den Personentransport, das häusliche Leben und vieles mehr.

Walserama, 7437 Nufenen
+41 81 664 14 14
www.stiftung-walserkultur.info



①

KIRCHE ST.MARTIN, ZILLIS

Die romanische Bilderdecke im Innern der Kirche ist weltberühmt. Sie hat die Kirche St. Martin zur «Sixtina der Alpen» gemacht. Entdecken Sie die Geschichte der einzelnen Bilder.

Ausstellung Kirche St. Martin Zillis, 7432 Zillis
+41 81 661 22 55, www.zillis-st-martin.ch

②

CAPRICORN AUSSTELLUNG, WERGENSTEIN

Erfahren Sie, wieso der Steinbock erst seit sechzig Jahren wieder im Naturpark Beverin anzutreffen ist, und wie man einen Steinbock von einer Steingeiss unterscheiden kann.

Viamala Tourismus, +41 81 650 90 30
info@viamala.ch, www.viamala.ch

③

SCHALENSTEINSITUATION, BÄRENBURG

Die private Ausstellung thematisiert die Schalen- und Zeichensteine im Schams, Avers und Rheinwald als Zeugen einer kultastronomischen Gesetzmässigkeit in Abhängigkeit des jährlichen Sonnenlaufs.

Megalith-Ausstellung, 7440 Andeer-Bärenburg
+41 79 682 27 58

④

MIA NATIRA, MATHON

Die kleine Ausstellung «mia natira – Wiesen und Weiden am Schamserberg» gibt Einblick in die Kulturlandschaft und Artenvielfalt am oberen Schamserberg.

Viamala Tourismus, +41 81 650 90 30
info@viamala.ch, www.viamala.ch



①

DOMINIKANERINNENKLOSTER, CAZIS

Das erste Frauenstift in Churrätien wurde 1570 aufgehoben und 1647 als Dominikanerinnenkloster neu gegründet. Heute leben knapp 45 Schwestern im Kloster.

Dominikanerinnenkloster, 7408 Cazis
+41 81 632 30 60, www.kloster-cazis.ch

②

TURMUHREN-MUSEUM, TARTAR

Am Heinzenberg in Tartar befindet sich das Turmuhren-Museum mit über 50 mechanisch einwandfreien, betriebsbereiten Turmuhren aus der Vergangenheit.

Turmuhren-Museum, 7422 Tartar
+41 79 663 81 17

③

KULTURARCHIV CAZIS, TARTAR

Bibliothek der Geschichte, Ornithologie, Kunst & Religion. Über 5000 Fotografien und viele museale Gegenstände, zeigen die Geschichte der Gemeinde Cazis auf.

Kulturarchiv & Bibliothek, 7422 Tartar
+41 81 651 43 35 / +41 79 419 31 65
kultur.cazis@bluewin.ch, www.cazis.ch

④

STEINKIRCHE, CAZIS

Die Steinkirche von Cazis ist einmalig und polarisiert durch ihre unkonventionelle Architektur. Die drei steinförmigen Einzelvolumen prägen das Dorfbild.

Evangelisches Pfarramt, 7408 Cazis
+41 81 651 25 88, www.steinkirche-cazis.ch



Veranstaltungen



DORFFÜHRUNG FELDIS

Geführter Rundgang durch das Bergdorf mit Robert Meyer. Erfahren Sie mehr über die Geschichte des Dorfes und über das Leben in früheren Zeiten und seinen Einwohnern.

Viamala Tourismus, 7430 Thusis
+41 81 650 90 30, info@viamala.ch

DORFFÜHRUNG ANDEER

Mit Erwin Dirnberger erleben Sie Andeer von vor 100 Jahren im Spannungsfeld zwischen Nobelkurort & Bauerndorf. Mit einer szenischen Auf-führung, sowie Dorfführungen lebt die Geschichte neu auf.

Viamala Tourismus, 7430 Thusis
+41 81 650 90 30, info@viamala.ch

DORFFÜHRUNG SPLÜGEN

Sabina Simmen-Wanner führt Sie durch das verschneite Walserdorf Splügen und erzählt von der Ge-schichte und der Kultur des Passdor-fes. Tauchen Sie mit einer wunderba-ren Kulisse in die Geschichten ein.

Viamala Tourismus, 7430 Thusis
+41 81 650 90 30, info@viamala.ch

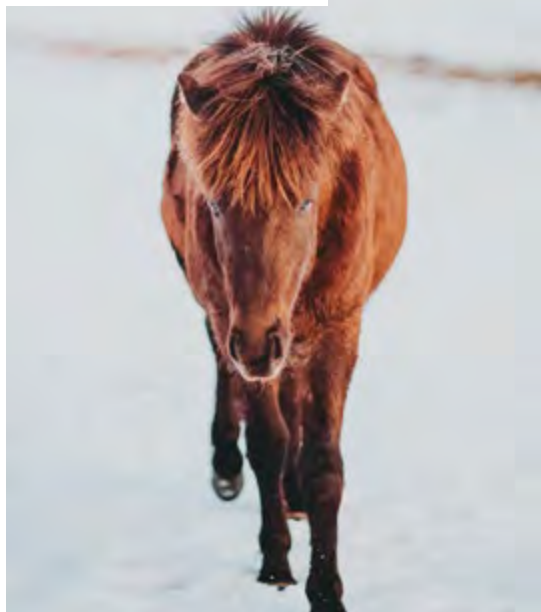
STADTFÜHRUNG FÜRSTENAU

Stadtführung mit Rudolf Küntzel. Mit Besichtigung der mittelalterli-chen Wandmalereien im Stoffelhaus. Anschliessend Apéro offeriert durch Stadt und zubereitet durch die Casa Caminada.

Viamala Tourismus, 7430 Thusis
+41 81 650 90 30, info@viamala.ch

**Programm gefällig?
Alle Events online im
Veranstaltungskalender!**

Diverses





REITEN, THUSIS

In der Viamala hängen keine Pferdehalter an der Wand. Warum auch? Die werden echt gebraucht. Zum Beispiel im Reitstall von Laura Korell. Sie ist ausgebildete Bereiterin mit eidg. Fähigkeitsausweis und verfügt über langjährige Erfahrung in den Bereichen Reitschule und Ausbildung von Pferden.

Laura Korell, +41 79 475 85 13, info@reitstall.gr,
www.reitstall.gr



KINO / THEATER, THUSIS

Das Kino ist auch Haus für «Kintop», für das Nachmittagskino der Senioren*Innen, für die «Zauberlaterne» mit Filmen für Kinder. Wie auch für die Übertragungen von «Opern und Ballett» auf der Leinwand, für die «KinoDisco» mit Film, Tanz und Barbetrieb sowie unter dem Label «CinéMART» für Kunst-Ausstellungen im Kino-Foyer. Und für einen privaten Anlass kann man das Kino auch mieten.

Kino Raetia Thusis, +41 81 630 06 56, kino@kinoraetia.ch,
www.kinoraetia.ch



PISTENBULLY SELBER STEUERN

Eine «coole» Tour auf der Pistenraupe, die Geschick, Übersicht und manchmal auch ein wenig Mut abverlangt. Beim fachkundigen Briefing mit dem erfahrenen Pistenchef lernen Sie sowohl die Grundlagen wie auch die wichtigsten Funktionen des Cockpits kennen. Auch die Verhaltens- und Sicherheitsregeln für einen Pisten-Bully Fahrer werden besprochen. Diese sind wichtig, schliesslich haben Sie es hier mit einem richtigen Giganten zu tun.

Sesselbahn und Skilifte Feldis, +41 81 655 10 00, ssf@feldis.ch,
www.bergbahnen-feldis.ch

Transport



RHB UNESCO WELTERBE PASS

Das Kombi-Angebot «RhB UNESCO Welterbe Pass» bietet 2 Tage freie Fahrt in allen Zügen zwischen Thusis und Tirano (ausgenommen Bernina- und Glacier-Express), inkl. einem informativen Reiseführer im Wert von CHF 15.00 und vergünstigte Eintritte ins Bahnmuseum Albula in Bergün.

Rhätische Bahn, 7430 Thusis, +41 81 288 47 16, thusis@rhb.ch, www.rhb.ch

LUFTSEILBAHN RHÄZUNS–FELDIS

Ganzjahresbetrieb täglich von 07.10 Uhr bis 22.30 Uhr im ½ Stunden-Takt. Montag – Samstag zusätzlich um 06.05 Uhr und um 06.40 Uhr.

LRF AG, 7403 Rhäzüns, +41 81 641 13 88, lrf@feldis.ch, www.bergbahnen-feldis.ch

VIAMALA POSTAUTO INKLUSIVE

Mit dem «Viamala PostAuto inklusive» geniessen Sie freie Fahrt in allen Post-Auto-Kursen in der Region Viamala / Moesa. Sie haben die Wahl, ob Sie innerhalb von 7 Tagen an 3 Tagen oder innerhalb von 14 Tagen an 5 Tagen reisen möchten.

PostAuto AG, 7430 Thusis, +41 58 341 34 89, thusis@postauto.ch, www.postauto.ch

MOBILITY CARSHARING

Es gibt viele Gründe, die für ein Leben ohne eigenes Auto sprechen. Entdecken Sie die Vorteile von Mobility und überzeugen Sie sich selbst.

Mobility Carsharing, +41 848 824 812, www.mobility.ch

GRAUBÜNDENPASS

Freie Fahrt mit dem öffentlichen Verkehr in ganz Graubünden. Sie haben die Wahl, ob Sie innert 7 Tagen an 2 Tagen oder innert 14 Tagen an 5 Tagen freie Fahrt geniessen möchten.

Rhätische Bahn, 7430 Thusis, +41 81 288 47 16, thusis@rhb.ch, www.graubuendenpass.ch

ENGIRO – MOBIL MIT ELEKTRO

Zukunftsorientiert vorwärtsfahren – mit Elektroautos. Mieten Sie sich ein Elektroauto und erkunden so die Region Viamala auf eigene Faust.

engiro, Gaudenz AG, 7440 Andeer, +41 81 630 75 75, info@engiro.ch, www.engiro.ch

TAXI

Taxi Service Beverin, Thusis, +41 81 651 55 77, www.taxi-service.ch
Taxi-Elsa, Thusis, +41 79 274 00 94, www.taxi-elsa.ch
HerbieTaxiReisen, Donat, +41 79 242 13 90, www.herbie.gr

Unterkünfte & Gastronomie



Im historischen Hotel oder urigen Chalet? Ganz privat in einer Ferienwohnung oder familiär im B&B? Unkompliziert auf dem Campingplatz oder aussergewöhnlich in einer Berghütte? Bei uns haben Sie die Qual der Wahl!



Hunger & Durst?
Bei uns gibt's für
jeden Geschmack
das passende Angebot!

Highlights



Kinderland, Splügen

Ein Schneeparadies für Kinder im Rheinwald.



Langlaufen, Rheinwald

Sport verbunden mit wunderbarer Winterlandschaft.



Juf

Juf – das höchstgelegene, ganzjährig bewohnte Dorf Europas.



Skitouren Avers

Ein Eldorado für Skitourengeher*innen.



Winterwandern, Scharans

Wandern in winterlicher Landschaft – Ein Genuss.



Obermatten

Ein Dorf mit Charme der echten Waldhäuser.



Patrujsee, Oberurmein

Eislaufen, Spass und Panorama – der See lädt zum Verweilen ein.



Natureisfeld, Alp Raguta

Eislaufen mit einem Traumpanorama.



Pistenbully, Feldis

8.5 Tonnen über die Pisten von Feldis steuern



Capricorn Ausstellung

Spannendes über den Steinbock in Wergenstein.



Interaktives Relief, Splügen

Eintauchen in die Geschichte.



Reiten, Thusis

Tiefschneeerlebnis einmal anders erleben.



Kino, Thusis

Das Kino Rätia füllt den Kinosaal mit Spannung.



Kirche St. Martin, Zillis

Die Sixtina der Alpen – ein wahrer Kulturschatz im Scharans.



Mineralbad Anderer

Badekultur im 34 Grad warmen Quellwasser in Anderer.

Legende

Domleschg & Feldis

- 1 Feldis
- 2 Scheid
- 3 Rothenbrunnen
- 4 Trans
- 5 Tumejl/Tomils
- 6 Paspels
- 7 Almens
- 8 Rodels
- 9 Pratval
- 10 Fürstenau
- 11 Scharans
- 12 Fürstenaubruck
- 13 Sils i.D.

Scharms

- 34 Rongellen
- 35 Lohn
- 36 Rania
- 37 Reischen
- 38 Pazzen
- 39 Mathon
- 40 Zillis
- 41 Farden
- 42 Donat
- 43 Wergenstein
- 44 Casti
- 45 Clugin
- 46 Pignia
- 47 Andeer
- 48 Bärenburg

Heinzenberg & Mutten

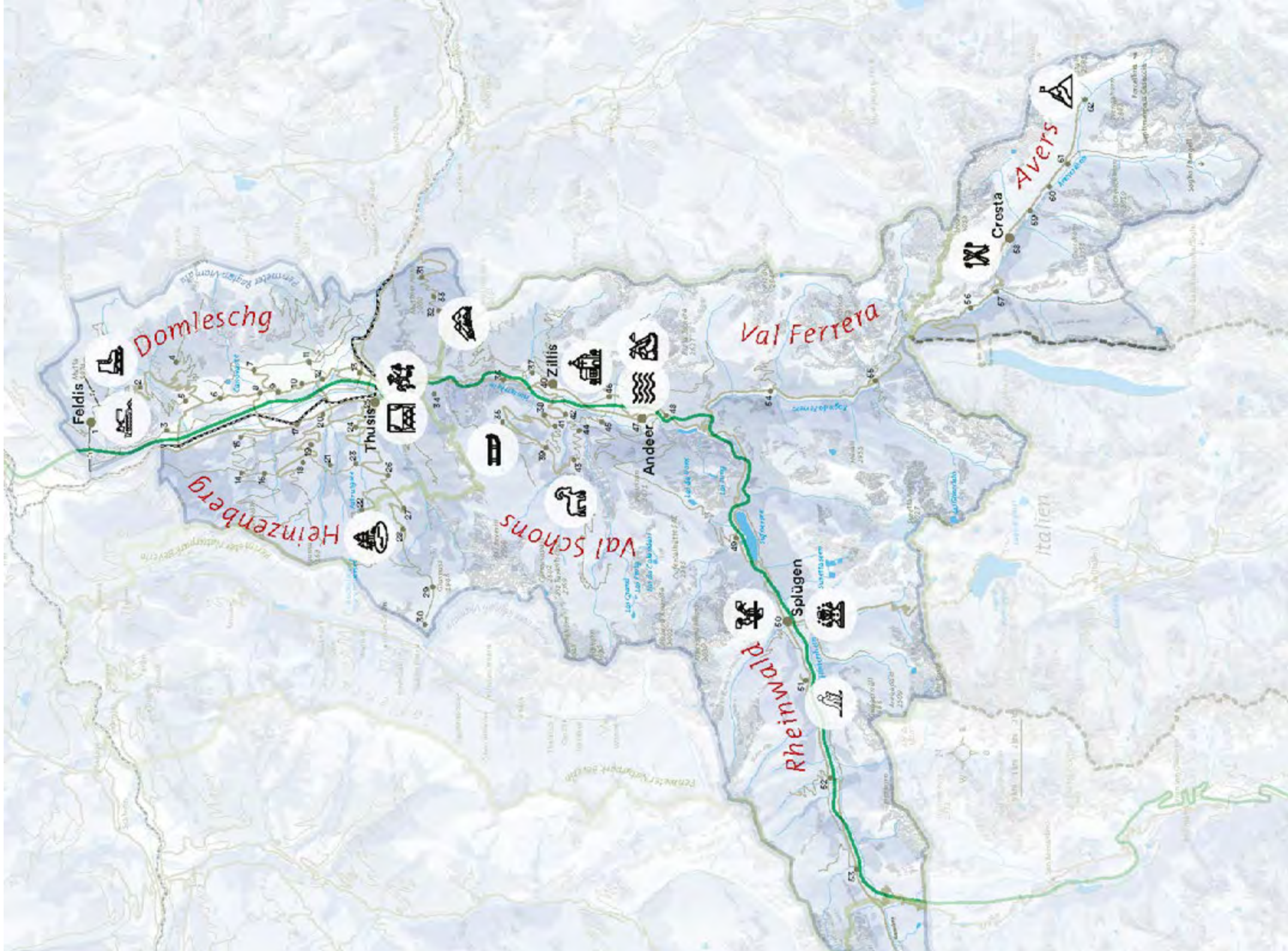
- 14 Präz
- 15 Rattisch
- 16 Dalin
- 17 Cazis
- 18 Sam
- 19 Tartar
- 20 Summaprada
- 21 Portein
- 22 Oberurmein
- 23 Flerden
- 24 Masein
- 25 Thusis
- 26 Urmein
- 27 Tschappina
- 28 Obertschappina
- 29 Inner Glas
- 30 Ausser Glas
- 31 Mutten
- 32 Obermatten
- 33 Stafel

Rheinwald

- 49 Sufers
- 50 Splügen
- 51 Medels
- 52 Nufenen
- 53 Hinterrhein

Avers & Ferrera

- 54 Ausserferra
- 55 Innerferra
- 56 Campsut
- 57 Crêt
- 58 Cresta
- 59 Pürt
- 60 Am Bach
- 61 Juppa
- 62 Juf





Buchungs- / Informationsstelle

Viamala Tourismus
Bodenplatz 4
7435 Splügen

Viamala Tourismus
Neudorfstrasse 46
7430 Thusis

Tel. +41 81 650 90 30
info@viamala.ch
viamala.ch